

**IL COMMERCIO**  
**EDILE**

GESTIONE ▾ PROGETTI ▾ PRODUTTORI ▾ DISTRIBUTORI ▾ PRODOTTI ▾ ASSOCIAZIONI ▾ FORMAZIONE STORE INNOVATION AWARD ▾



Home &gt; Progetti &gt; Uffici &gt; Italia and Partners. Inaugurato il nuovo studio a Torino

Progetti Uffici

# Italia and Partners. Inaugurato il nuovo studio a Torino

Redazione Il Commercio Edile 17 novembre 2019

Mi piace 2

Share



Foto di Federico Moschietto

Un palazzo d'epoca di inizio '900, nel quartiere Crocetta a Torino ospiterà il nuovo studio di **Italia and Partners**, lo studio di progettazione nato nel 2013 con l'obiettivo di offrire una consulenza sempre più evoluta e globale per il mondo dell'architettura.

In questi anni **sono stati numerosi i progetti all'attivo** dello studio che si è occupato principalmente dell'ambito residenziale, ma non sono mancate anche realizzazioni contract: hotel, negozi, ristoranti e locali pubblici, tra cui gli spazi di Fondazione Sardi per l'Arte, realtà nata a Torino nel 2014 per promuovere nuovi artisti e contribuire alla conservazione del patrimonio esistente.

La luce è un elemento importante nei lavori di Italia and Partners: ha infatti un ruolo chiave, emozionale, nella definizione degli ambienti. Importante, inoltre, l'utilizzo di materiali classici del design italiano, spesso reinterpretati in chiave moderna.

Un mix di **sobria eleganza e calda matericità** che rivive anche nei nuovi uffici al 106 di corso Gallileo Ferraris a Crocetta, quartiere torinese che ospita prestigiose residenze in stile Art Nouveau e la Galleria Civica d'Arte Moderna e Contemporanea.



Foto di Federico Moschietto

L'intervento di ristrutturazione degli spazi ha una duplice valenza: da un lato, vuole **valorizzare gli elementi caratteristici dell'architettura dei primi anni del '900** (dagli importanti infissi con cornice decorativa ai soffitti con motivi d'epoca), dall'altro **raccontare l'anima e la storia dello studio**, per esempio nelle pareti e in alcuni dettagli d'arredo di un deciso colore arancio terracotta, che riprende il logo, nei prestigiosi abbinamenti materici, nelle collaborazioni consolidate con brand di primo piano, divenuti negli anni veri e propri partner di progetto.

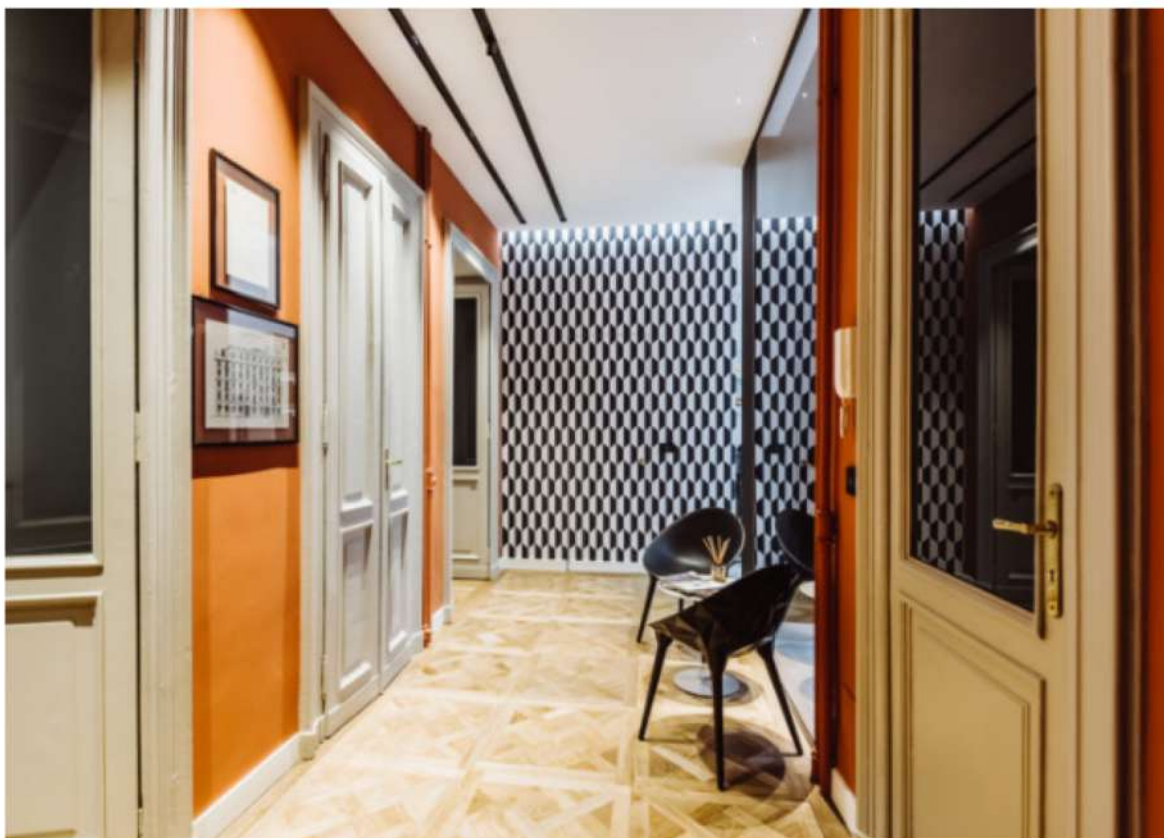


Foto di Federico Moschietto

Collaborazioni che si trovano già nell'ampio ingresso, che accoglie clienti, collaboratori e amici nel mondo di Italia and Partners e fa da raccordo fra tutte le stanze, in cui il pavimento in parquet di rovere, realizzato su progetto con disegno Versailles, di Piccardi Living, **è incorniciato da pareti a forti tinte, che evidenziano gli importanti profili delle porte.**

Sul fondo, l'occhio cade inevitabilmente su una carta da parati a motivo optical disegnata dallo studio che personalizza l'intera parete, celando l'accesso a una piccola stanza adibita a materioteca e angolo caffè.

Le luci sono come detto molto importanti per lo studio e quindi è stata dedicata loro particolare attenzione: nell'ingresso, il sistema a binario Palco Low Voltage de iGuzzini è stato inserito in una gola a soffitto, **elemento ormai diventato firma distintiva dello studio**. Alcuni faretti spot inquadrano le opere d'arte esposte sulle pareti, mentre una luce puntuale dall'alto illumina la zona d'attesa.



Foto di Federico Moschietto

La stanza da bagno svela altre collaborazioni con prestigiose aziende di design. Qui il raffinato rivestimento Bas-Relief Patchwork di Mutina in versione black spicca nell'ambiente, **in un forte contrasto con l'arancio delle pareti e il parquet di rovere a spina chevron**, posato a 45 gradi, di Piccardi Living. Per i mobili, tutti su misura, disegnati da Italia and Partners, è stato scelto il noce canaletto.

Questa calda essenza veste sia il mobile a tutta altezza, caratterizzato da due lame centrali **che riprendono il disegno delle gole a soffitto**, che il piano dove poggia il lavabo, servito dal rubinetto Fantini per Boffi in acciaio spatolato (collezione Aboutwater), firmato da Naoto Fukusawa. Sopra lo specchio, in vetro fumé, le lampade Juncos di Flos. Completa l'ambiente uno scaldasalviette a elementi tubolari di Tubes, in tonalità grigio scura.

Per le stanze più operative, dove sono esposti alcuni dei lavori dello studio, sono stati scelti tavoli con top in Fenix, l'innovativo materiale di Arpa caratterizzato dalla superficie opaca, anti-impronta, soft touch e resistente ai graffi.

**Torna anche in questo ambiente il noce canaletto**, scelto per mobili contenitori, anch'essi disegnati dallo studio, mentre il pavimento delle due stanze è in resina e in legno.



Foto di Federico Moschietto

Infine, nella sala riunioni le poltroncine Bahia di Bonaldohanno un rivestimento in velluto di una decisa tonalità aranciata **che spicca sul parquet di rovere**, a spina ungherese 60 gradi, sempre di Piccardi Living, in contrappunto con il color carta da zucchero delle pareti.

Il protagonista di questa stanza è però l'ampio tavolo, con **piano effetto marmo calacatta oro**, bordato noce canaletto e tagliato a 45 gradi, come il riquadro dello schermo a parete.

Anche qui le luci rivestono grande importanza con lampade a sospensione Mirror Ball oro di Tom Dixon **che giocano a moltiplicare lo spazio**.

L'arredamento **racconta l'amore per l'arte di Matteo Italia**: ci sono infatti diversi quadri, tra cui un'opera dell'artista torinese Adriano Parisot e due opere di Valter Valentini oltre a litografie di Ugo Nespolo. Una nicchia raccoglie alcune pubblicazioni, illuminate dalla lampada a incasso Laser Blade di iGuzzini.

La nuova casa di Italia and Partners a Torino **è uno spazio accogliente e dinamico**, che racconta con un'eleganza misurata la cifra stilistica di uno studio giovane ma sempre più attivo in prestigiosi progetti d'arredo in Italia e all'estero.