

UN APPARTAMENTO CLASSICO RIVISITATO A TORINO: HOME TOUR



Appartamenti e home tour

Di solito quando vengono presentati degli home tour, si scelgono abitazioni insolite, molto particolari, appartamenti lontani dalla nostra quotidianità. Alle persone piace sognare, fantasticare di abitare in loft circondati da opere d'arte, o in case viste oceano.

La realtà è sempre meno poetica, ma io penso che gli home tour possano servire anche per darci degli spunti, per farci riflettere e prendere ispirazione per migliorare le nostre case.

Questo è il motivo per cui oggi vi mostro un home tour differente dal solito, un appartamento non solo vicino fisicamente (siamo infatti a Torino, nel quartiere dove lavoro), ma anche un luogo che al di là dello stile scelto dai padroni di casa, rispecchia un'abitazione a noi familiare.

Mi spiego meglio: **si tratta di un appartamento che si trova in uno stabile anni '70, l'organizzazione interna degli spazi rispecchia quindi la moda e le esigenze di quel periodo**, di quando è stato progettato, i proprietari volevano ristrutturarlo adattandolo alle loro esigenze funzionali di oggi, ma conservando uno stile a loro caro.

Un home tour che quindi può essere di ispirazione a tutte quelle persone che vogliono ristrutturare la loro casa per rivedere la distribuzione degli spazi, ma che hanno magari paura di dover adattarsi ad uno stile di arredamento nuovo: qui c'è la priva che con un buon progettista, si può ottenere una abitazione che rispecchia in tutto e per tutto il nostro gusto e i nostri bisogni.

Un appartamento classico rivisitato

Cominciamo dall'ingresso: il progetto originale della casa prevedeva una suddivisione in più ambienti chiusi, tante stanze anche di dimensioni modeste e molti corridoi.

Si entrava da un piccolo ingresso che bloccava la vista sulla sala, una stanza di dimensioni contenute e dalla forma poco funzionale e sfruttabile.

Il progetto di ristrutturazione è partito proprio da qui: eliminando l'ingresso, è stato recuperato molto spazio, aprendo il living e rendendo la sala ampia e confortevole, luminosa e con una piacevole vista panoramica



Si tratta del cambiamento più radicale, questa diversa organizzazione degli spazi ha trasformato completamente l'appartamento che risulta accogliente, luminoso e funzionale.

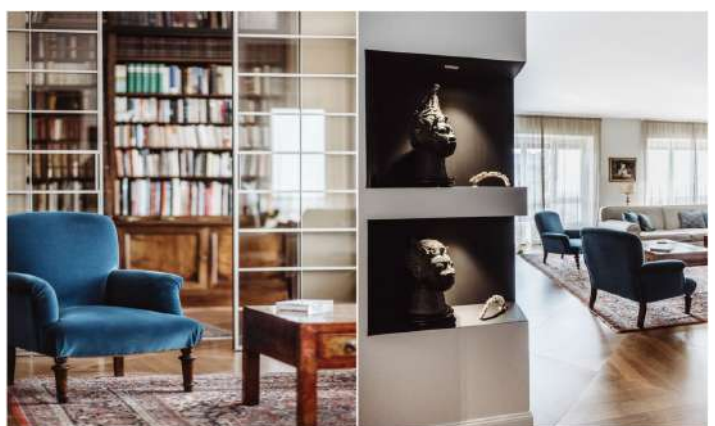
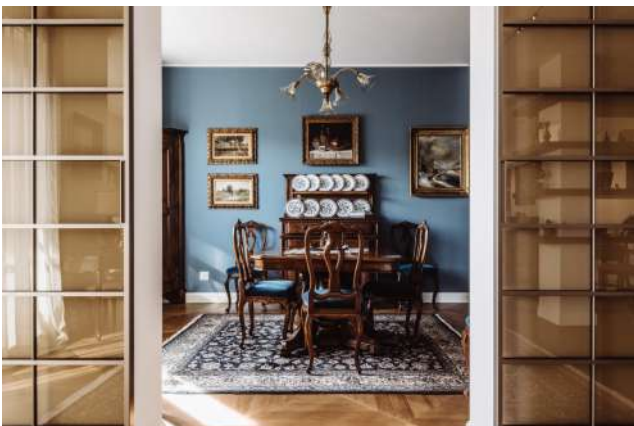
La presenza dei pilastri portanti che si trovano al centro della sala è stata sfruttata in maniera intelligente, oltre a dividere idealmente alcuni settore della stanza, sono stati valorizzati con arredi disegnati su misura: intorno alle due colonne è stata sviluppata una libreria, costituita da elementi orizzontali in noce canaletto scuro ed elementi verticali in vetro fumé, materiale scelto per alleggerirne la funzione strutturale e di sostegno.



Nella zona giorno, sulla sala principale si affacciano in maniera del tutto speculare due ambienti, lo studio e la sala da pranzo: **la scelta delle porte scorrevoli aggiunge carattere ed eleganza all'ambiente, oltre ad essere la soluzione ideale per dare un senso di continuità e leggerezza.**

Di grande effetto la realizzazione delle nicchie: tra il living e la sala da pranzo, nicchie bifacciali incorniciano oggetti d'arte e creano interessanti aperture sullo spazio retrostante.

Una grande credenza fine '600 spicca sulla parete di fondo della sala da pranzo, incorniciando una collezione molto decorativa di piatti "di famiglia", in bianco e blu, di fine '800. Anche il tavolo e le sedie sono ottocenteschi.





La palette di colori di questo appartamento è composta da colori neutri, si passa dal beige alla sabbia e all'avorio, l'unico colore differente, il blu carta da zucchero, lo troviamo nella sala da pranzo e nello studio, un modo per dare carattere agli ambienti e creare giochi di contrasto.

A terra troviamo il parquet, un tipo di pavimento che si adatta perfettamente allo stile di questo appartamento e che viene utilizzato in ogni stanza, dalla camera da letto, al bagno.



I due bagni sono essenziali, minimali: i mobili sono tutti su misura, in noce canaletto, materiale scelto per rivestire anche il frontale della vasca e il gradino.

Nella grande camera da letto si sono voluti mantenere i vecchi armadi a muro, **restaurati e rivestiti con carte da parati Hermès**, che si ritrova in tutta la zona guardaroba, in una tonalità di blu ripresa dal rivestimento in velluto della testata del letto e nei cuscini, sempre di Hermès.

Ai lati del letto si trovano due inginocchiatoi di fine '800, alle pareti una piccola collezione di specchi di famiglia di epoche diverse: un connubio perfetto di stile, un gioco sottile di antico e moderno.



Scelte progettuali di grande spessore e utilizzo di materiali di alta qualità: queste sono le caratteristiche di tutto il progetto di ristrutturazione effettuato da Italia and Partners.

Lo stile di questo appartamento è elegante e molto raffinato, la sala e la camera da letto sono caratterizzati da arredi storici e oggetti d'arte, mentre ambienti come il bagno e la cucina sono dotati di grande rigore e di linee minimali. Il risultato è un appartamento funzionale, moderno, elegante che trasmette passione e personalità.

