

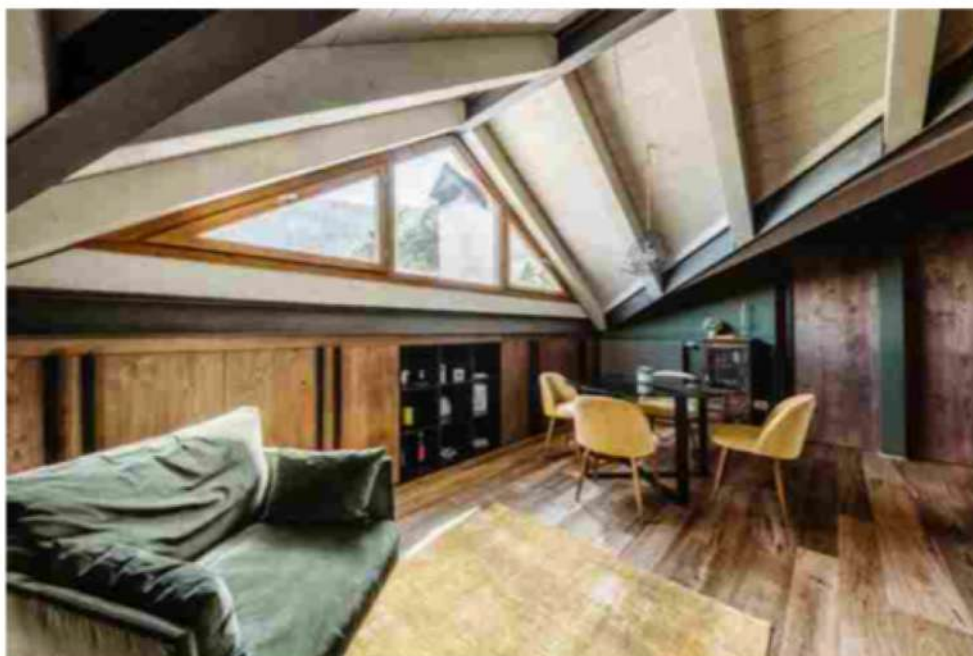
CASA

COME RISTRUTTURARE LA

Home > Progetti > Zona Giorno > Un rifugio intimo ai piedi del Cervino

Un rifugio intimo ai piedi del Cervino

16 Dicembre 2019



Con vista sulla vallata di Cervinia, questo rifugio unisce elementi tradizionali e vecchie travi di legno, ad arredi di design realizzati su misura

In un piccolo paese a 1400 m d'altezza, **Torgnon**, nella vallata di Cervinia, lo studio **Italia and Partners** ha firmato il progetto per una casa di vacanza **accogliente e funzionale**, che mantenesse tutto lo spirito del luogo insieme alla funzionalità e ad una intima sensazione

di "rifugio", caldo e accogliente.

Gli **arredi realizzati su misura** e i **pezzi di design** contrastano piacevolmente con dettagli che raccontano una storia e una **tradizione locale**: dalle stampe celebrative di Cervinia, originali degli anni '50, di Arnaldo Musati, con cornici in rovere ricavate da vecchie travi di legno recuperate da baite della zona, al mobile anni '40 e ad oggetti come la bussola in cuoio o la spazzola usata per cardare la lana, appoggiati sul tavolino in ferro e pietra nella zona lettura, dominata dalla poltrona in velluto verde bottiglia di Bonaldo che invita al relax accanto al biocamino.

La principale **sfida progettuale** è stata ricavare una **seconda camera da letto**, senza penalizzare la zona giorno, mantenendola sufficientemente spaziosa. Per ottenere questo risultato è stata spostata la cucina, creando una stanza in comunicazione con il soggiorno, con divano e zona tv, che può essere chiusa all'occorrenza grazie ad una porta scorrevole.

Elemento dominante è il **rovere smoked spazzolato**, che ricorre sia nella pavimentazione che nella maggior parte degli arredi, accostato a materiali tipici dell'ambiente montano, come la pietra che riveste parte della cucina, oltre che al ferro e al vetro.

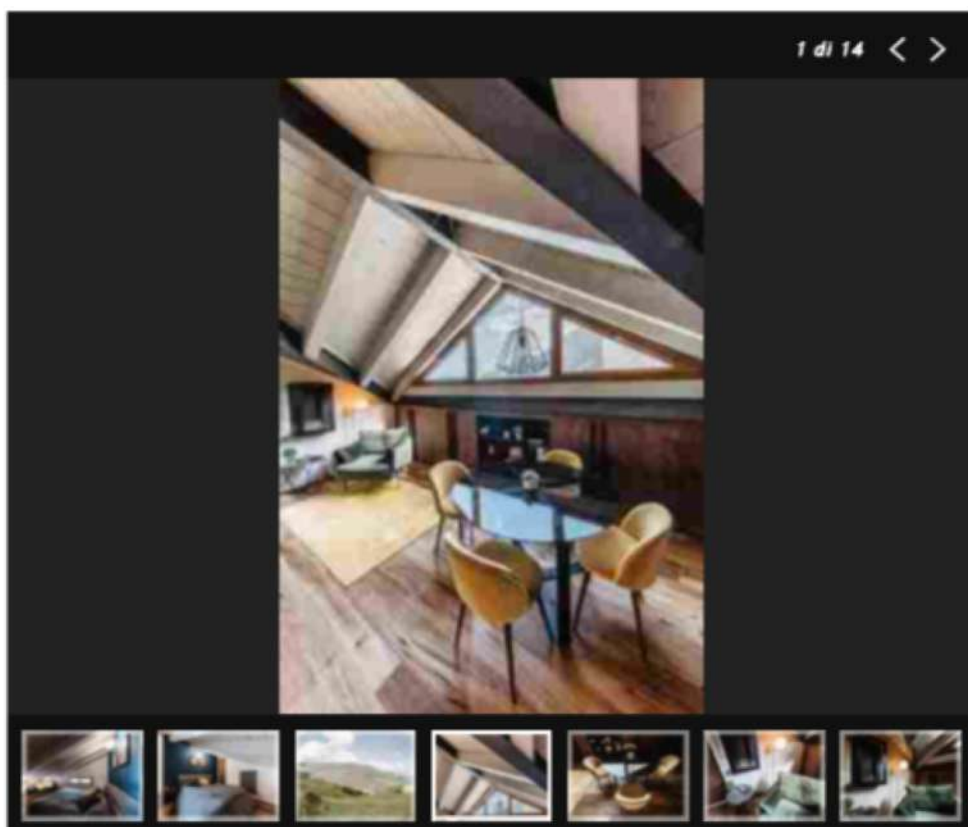
Il rovere spazzolato si ritrova nel bagno, caratterizzato dalle **piastrelle** Azulej di Mutina e da **rubinetterie** della collezione Fontane Bianche di Fantini con finitura Gun Metal PVD, a contrasto con il mobile su misura e lo specchio antico con cornice in legno intarsiata a mano, proveniente da un mercatino tradizionale valdostano.

Nella zona giorno si trova anche la **cucina in pietra e rovere termocotto di Modulnova**, oltre al tavolo da pranzo realizzato su progetto dello studio, in ferro e vetro fumè per dare un tocco più contemporanea all'ambiente ma senza appesantirlo. Nel soggiorno campeggia un vecchio mobile in legno degli anni '40, accanto a due armadiature realizzate sempre su disegno - una totalmente a scomparsa, con ante laccate in nuance con le pareti che funge da guardaroba, l'altra lunga oltre 5 metri in rovere spazzolato verniciato a riprendere il colore della pavimentazione - mentre la libreria laccata nera opaca richiama il tavolo da pranzo.



Il rovere spazzolato è stato utilizzato anche per realizzare le porte divisorie, completate dalle medesime maniglie nera inserite nel mobile del soggiorno e del bagno, sempre custom made. Per la pavimentazione si è scelto è un rovere multilarghezza smoked spazzolato, che riprende gli antichi pavimenti in legno, tipici dei vecchi chalet di montagna.

Per quanto riguarda l'**illuminazione**, nella controsoffittatura è stata realizzata una gola larga solo 5 cm, elemento che contraddistingue i progetti dello studio, nella quale sono stati inseriti i Laser blade di **iGuzzini**, mentre nella doccia è stata creata una veletta con luce indiretta. Di fronte al letto, una strip led è stata integrata nella mensola per ottenere un effetto intimo e scenografico al tempo stesso, con una luce soffusa e riflessa sulla falda del tetto che mette in risalto alcuni piccoli oggetti.



Scheda progetto

Progetto

Arch. Matteo Italia

Fotografie

Federico Moschietto

TAG Arch.Matteo Italia casa a torgnon Cervinia Fantini Fios iGuzzini
Italia+Partners Kartell moduinova torgnon