

Weekend

WEEKEND

Un rifugio intimo e accogliente ai piedi del Cervino

19 Dicembre 2019 - DI REDAZIONE

Una casa di vacanza accogliente e funzionale ai piedi del Cervino, perfetto rifugio d'inverno intimo e ricco di calore, progettato dallo studio **Italia and Partners** a Torgnon, un piccolo paese a 1400 m d'altezza nella vallata di Cervinia.



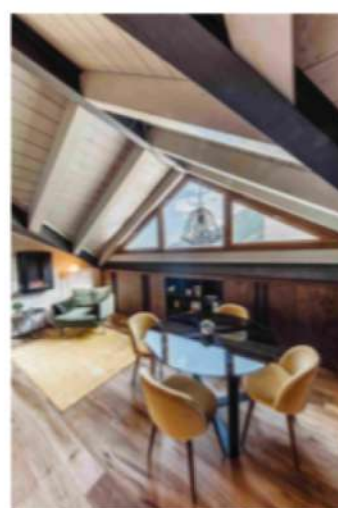
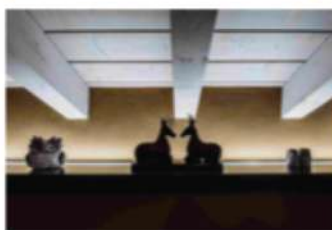
Caratterizzata da una suggestiva vista sulle bellezze naturali del luogo, la casa di montagna unisce elementi di storia locale e oggetti tradizionali a pezzi di design e realizzati su misura, in un progetto che enfatizza la sensazione avvolgente di "nido".

Gli arredi realizzati su misura, infatti, contrastano piacevolmente con dettagli che raccontano una storia e una tradizione locale: dalle **stampe celebrative di Cervinia**, originali degli anni '50, di Amaldo Musati, con cornici in rovere ricavate da vecchie travi di legno recuperate da baite della zona, al mobile anni '40 e ad oggetti come la bussola in cuoio o la spazzola impiegata per cardare la lana, appoggiati sul tavolino in ferro e pietra nella zona lettura, dominata dalla poltrona in velluto verde bottiglia di Bonaldo che invita al relax accanto al biocamino.

La principale sfida progettuale è stata ricavare una seconda **camera da letto**, senza penalizzare la zona giorno, mantenendola sufficientemente spaziosa. Per ottenere questo risultato è stata spostata la cucina, creando una stanza in comunicazione con il soggiorno, con divano e zona tv, che può essere chiusa all'occorrenza grazie ad una porta scorrevole.

Elemento dominante è il **rovere smoked spazzolato**, che ricorre sia nella pavimentazione che nella maggior parte degli arredi, accostato a materiali tipici dell'ambiente montano, come la **pietra** che riveste parte della cucina, oltre che al **ferro** e al **vetro**.

La medesima essenza si ritrova nel bagno, caratterizzato dalle piastrelle Azulej di Mutina e da rubinetterie della collezione Fontane Bianche di Fantini con finitura Gun Metal PVD, a contrasto con il mobile su misura e lo specchio antico con cornice in legno intarsiata a mano, proveniente da un mercatino tradizionale valdostano.



Nella zona giorno si trova anche la **cucina in pietra e rovere termocotto di Modulnova**, oltre al tavolo da pranzo realizzato su progetto dello studio, in ferro e vetro fumè per dare un tocco più contemporanea all'ambiente ma senza appesantirlo. Nel soggiorno spicca un vecchio mobile in legno degli anni '40, accanto a due armadiature realizzate sempre su disegno - una totalmente a scomparsa, con ante laccate in nuance con le pareti che funge da guardaroba, l'altra lunga oltre 5 metri in rovere spazzolato verniciato a riprendere il colore della pavimentazione - mentre la libreria laccata nera opaca richiama il tavolo da pranzo.

Il rovere spazzolato è stato utilizzato anche per realizzare le porte divisorie, mentre per la pavimentazione si è scelto è un **rovere multilarghezza smoked spazzolato**, che riprende gli antichi pavimenti in legno, tipici dei vecchi chalet di montagna.

Per quanto riguarda l'**illuminazione**, nella controsoffittatura è stata realizzata una gola larga solo 5 cm, elemento che contraddistingue i progetti dello studio, nella quale sono stati inseriti i Laser blade di iGuzzini, mentre nella doccia è stata creata una veletta con luce indiretta. Di fronte al letto, una strip led è stata integrata nella mensola per ottenere un effetto intimo e scenografico al tempo stesso, con una luce soffusa e riflessa sulla falda del tetto che mette in risalto alcuni piccoli oggetti.

Photo Credits: Federico Moschietto

www.italiaandpartners.it



#HASHTAG

#italiaandpartners #casedidesign #casedimontagna
#casavacanze

