

HOTEL DOMANI

QUALITÀ • MARKETING • TENDENZE • STILE

Home > Hotel > Italia and Partners firma il rinnovo dell'Hotel Europa di Chivasso



Italia and Partners firma il rinnovo dell'Hotel Europa di Chivasso

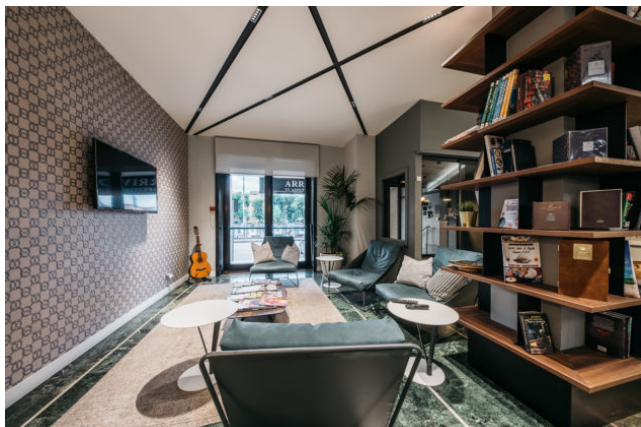
Maria Grazia Ventura 31 gennaio 2019

L'**Hotel Europa di Chivasso** (TO), nel Canavese, è uno splendido esempio di un albergo che ha cambiato letteralmente pelle passando da un look datato di un 3 stelle nato negli anni '70 a un **interior design raffinato, di tendenza**.

Le soluzioni d'arredo adottate conferiscono una spiccata personalità agli ambienti, secondo uno stile ispirato a un'idea di lusso semplice, che è alla base del concept alberghiero. Il progetto, curato dallo studio di architettura [Italia and Partners](#), è partito dalla ristrutturazione del **ristorante** (120 mq più 70 mq di dehors, 150 coperti), trasformato in un locale chic, contemporaneo. Pavimentato in grès effetto resina 80 × 80 cm, l'ambiente è allestito con **tavoli in legno di noce canaletto** e **sedute di Giuseppina di Bonaldo**, in polipropilene, dallo stile retrò reinterpretato in chiave moderna.

Il restyling della hall

Il secondo step della ristrutturazione ha coinvolto la hall. Due le sfide progettuali: il mantenimento della **pavimentazione originale in marmo verde**, su desiderio della committenza, e la **grande colonna centrale**. Il primo aspetto è stato risolto creando una continuità con la finitura effetto marmo di Carrara dei banconi della reception e della zona bar. La colonna centrale, invece, è stata valorizzata con una **libreria in ferro e noce canaletto** – pezzo unico realizzato su disegno – trasformando un punto critico in un elemento caratterizzante del progetto.



Di grande effetto la soluzione adottata per l'**illuminazione a soffitto**: un intersecarsi di linee nere di larghezza ridotta, create da esperti artigiani, al cui interno sono alloggiati i **faretti LaserBlade di iGuzzini**. I banconi del ricevimento e del bar sono invece illuminati dalle **lampade a sospensione String Light di Flos**.

Nell'area caratterizzata da pareti rivestite con **carta da parati Fil d'argent di Hermès**, è stata creata una zona relax, completata da quattro **poltrone Alfie di Bonaldo in ecopelle vintage blu petrolio**, alternate ai tavolini Tie di Bonaldo. È stato inoltre ricavato uno spazio cocktail bar, in cui le sedie in ecopelle si alternano ai tavolini Kadou di Bonaldo, mentre davanti al desk reception è stata collocata una panca a elle, realizzata su progetto.

Piani camere, working in progress

Per quanto riguarda le camere, il progetto di ristrutturazione finora ha coinvolto le quattro **Deluxe room all'ultimo piano** dell'hotel. La pavimentazione, in **grès porcellanato ad effetto parquet**, sale sulla parete dietro al letto fungendo anche da testata.

Il bagno è rivestito in grès porcellanato effetto marmo di Carrara, alternato a pareti smaltate color tortora opaco. Due dei quattro bagni hanno la **doccia che si affaccia sulla camera** grazie ad una vetrata fumé. Il bagno di una delle quattro camere Deluxe comprende una vasca idromassaggio Jacuzzi ed è rivestito interamente in grès porcellanato, sempre effetto marmo di Carrara.

Gli **arredi su misura**, disegnati dallo studio Italia and Partners, alternano l'**ottone spazzolato** alla **laccatura opaca**. L'armadio è stato volutamente lasciato a giorno, in linea con le ultime tendenze negli alberghi che hanno una prevalenza di clientela business. Il mobile di fronte al letto ha la triplice funzione di porta valige, scrivania e frigo bar. L'**ottone** degli arredi su misura costituisce il **filo conduttore degli interni**, che si ritrova anche nella sedia e nel comodino di Calligaris e nella lampada Ic di Flos. Le tende sono doppie: da giorno in color sabbia e oscuranti in una tonalità grigio scuro.

