

Home > Progetti > Interni > Vecchie travi di legno e oggetti di design nel rifugio di montagna

Progetti Interni

Interni | Casa vacanza in montagna

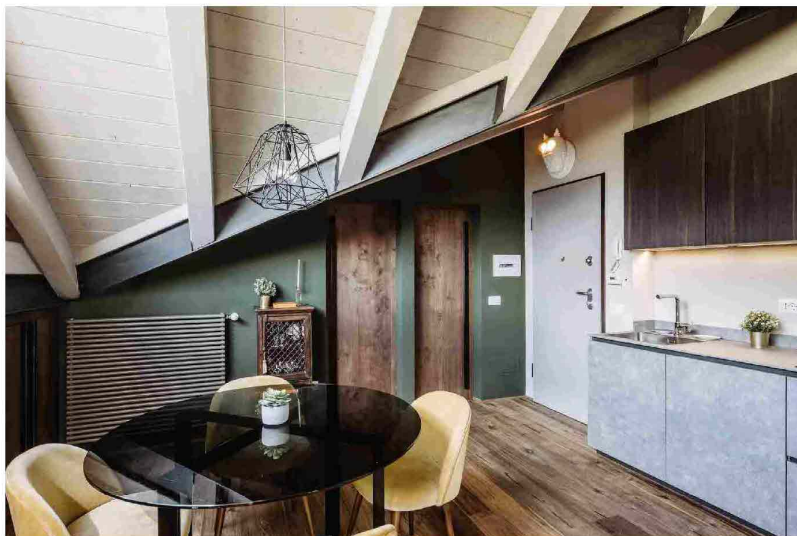
Vecchie travi di legno e oggetti di design nel rifugio di montagna

Nella bella vallata di Cervinia, a Torgnon, piccolo paese a 1400 metri d'altezza, lo studio Italia and Partners ha ristrutturato una casa vacanza rendendola un rifugio di montagna accogliente e funzionale. L'interior design ha unito elementi di storia locale, come le stampe originali anni '50 di Arnaldo Musati, vecchie travi di legno recuperate e oggetti tradizionali ad arredi di design e realizzati su misura.

Redazione 23 dicembre 2019



È di **Italia and Partners** il progetto di una casa di vacanza, in un piccolo paese a 1400 m d'altezza, Torgnon, nella vallata di Cervinia, accogliente e funzionale, che mantenesse tutto lo spirito del luogo insieme alla funzionalità e ad una intima sensazione di «rifugio», caldo e accogliente.



Italia and Partners | Rifugio a Trugnon. Living. ©FedericoMoschietto

Gli arredi realizzati su misura e i pezzi di design contrastano piacevolmente con

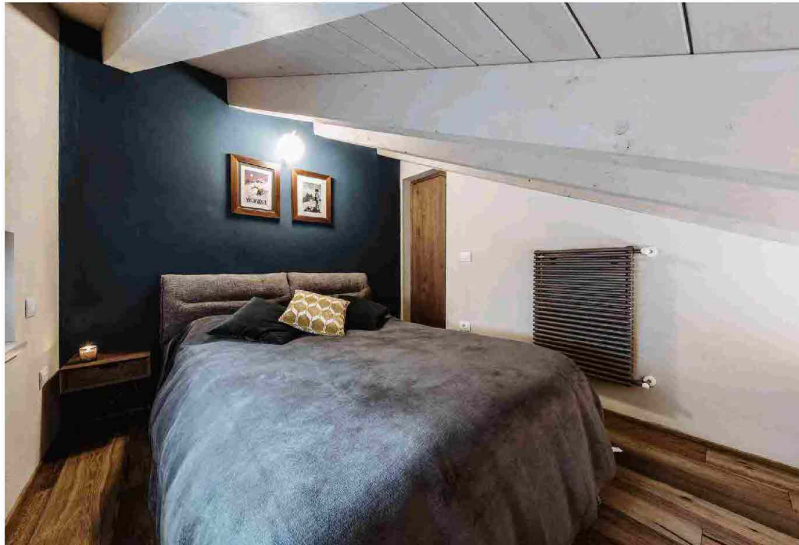
[Leggi la rivista](#)

[Edicola Web](#)
[Registrati alla newsletter](#)
[Seguici su Facebook](#)

[Tag](#)

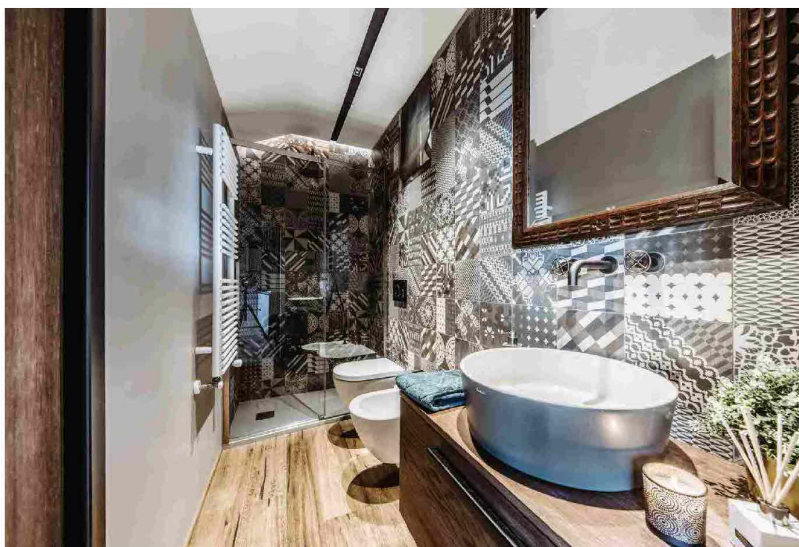
Agenzia del Demanio ambiente Ance
 architettura bando cantiere
 città colore costruzioni

dettagli che raccontano una storia e una tradizione locale: dalle stampe celebrative di Cervinia, **originali degli anni '50, di Arnaldo Musati**, con cornici in rovere ricavate da **vecchie travi di legno** recuperate da baite della zona, al **mobile anni '40** e a oggetti come la bussola in cuoio o la spazzola usata per cardare la lana, appoggiati sul tavolino in ferro e pietra nella zona lettura, dominata dalla **poltrona in velluto verde** bottiglia di **Bonaldo** che invita al relax accanto al **biocamino**.



Italia and Partners | Rifugio a Trugnon. Camera da letto. ©FedericoMoschietto

La principale sfida progettuale è stata ricavare una **seconda camera da letto**, senza penalizzare la zona giorno, mantenendola sufficientemente spaziosa. Per ottenere questo risultato è stata spostata la cucina, creando una stanza in comunicazione con il soggiorno, con divano e zona tv, che può essere chiusa all'occorrenza grazie a una porta scorrevole.



Italia and Partners | Rifugio a Trugnon. il bagno. ©FedericoMoschietto

Rovere smoked spazzolato

edilizia

edilizia residenziale

efficienza energetica finanziamenti

finiture formazione geometri

impianti imprese infrastrutture

innovazione interni investimenti

isolamento termico laterizio legno

Milano noleggio pavimenti prmi

progettazione progetti recupero

restauro rigenerazione urbana

riqualificazione riqualificazione urbana

risparmio energetico ristrutturazione

rivestimenti rivestimenti serramenti

sicurezza sostenibilità territorio

urbanistica

01building

A che punto è la digitalizzazione del cantiere in Italia

20 dicembre 2019

Dal cantiere digitalizzato al cantiere digitale: the Internet of the Decision Making Processes e l'impresa di costruzioni L'articolo A che punto è la digitalizzazione del cantiere in Italia proviene da 01building.

Finder al CES di Las Vegas con il sistema Yesly

18 dicembre 2019

L'italiana Finder sarà presente dal 7 al 10 gennaio 2020 al Ces di Las Vegas con Yesly, il sistema 100% made in Italy di smart home sempre connesso L'articolo Finder al CES di Las Vegas con il sistema Yesly proviene da 01building.

La centralità del modello federato e le relazioni tra gli attori del processo

16 dicembre 2019

Il modello BIM federato scaturisce dall'unione e integrazione di più modelli, ognuno dei quali relativo a una specifica disciplina e prodotto dal professionista incaricato del suo sviluppo L'articolo La centralità del modello federato e le relazioni tra gli attori del processo proviene da 01building.

Recupero urbano: studio Davide Fancello con Archicad

13 dicembre 2019