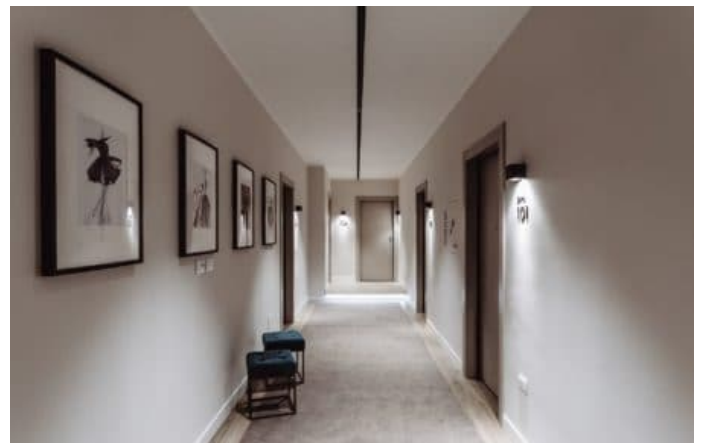


# INTERNI



L'accurato progetto di ristrutturazione dello studio Italia and Partners ha trasformato degli spazi in disuso in un esclusivo b&b accogliente

Nel cuore di **Torino**, l'accurato progetto di **ristrutturazione** dello studio di architettura [Italia and Partners](#) ha trasformato gli spazi di vecchi **uffici** assicurativi in **disuso** in [Estella Luxury Suite](#), un esclusivo **B&B**, curato in ogni dettaglio per accogliere turisti e viaggiatori d'affari in ambienti ricercati, dall'atmosfera **domestica** ovattata.



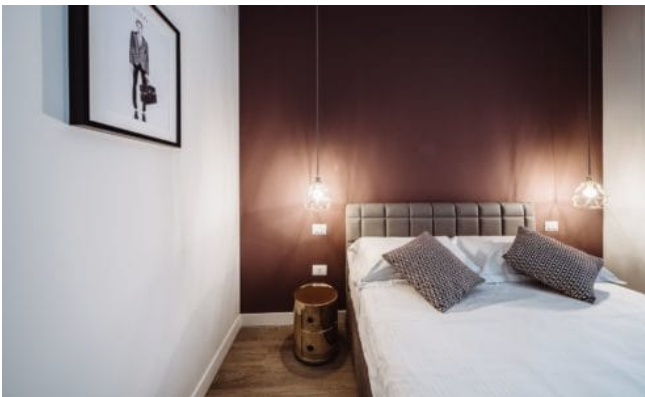
Partendo dallo spazio originario – circa **220 mq** a cui è stata cambiata la destinazione d'uso – la distribuzione interna è stata totalmente rivista e sono stati riprogettati gli impianti per poter ricavare le unità abitative: **cinque** eleganti **suite insonorizzate** – tre bilocali con soggiorno e camera da letto e due monolocali – dalle raffinate sfumature **sabbia**, in cui emergono elementi in **blu, verde petrolio, tortora e bordeaux**, impreziosite da dettagli in **ottone** e *riscaldare* da rivestimenti in **velluto** e dal **noce canaletto** dei ripiani dei bagni.

*“La committenza ci aveva chiesto di realizzare cinque appartamenti oltre a una piccola zona comune, la lobby e il corridoio”, racconta l'architetto Matteo Italia, “ma soprattutto di realizzare il loro desiderio più importante: che il futuro cliente, entrando in questo luogo, si potesse sentire accolto come a casa propria, con la percezione di entrare in uno spazio esclusivo.”*

Lo studio di architettura Italia and Partners si distingue per la particolare attenzione che dedica al **progetto di illuminazione**.

Per rendere confortevoli il corridoio e la lobby, privi di luce naturale, di Estella Luxury Suite sono state scelte luci dirette e indirette. A soffitto, una **gola nera**– cifra stilistica, distintiva e ricorrente, dei progetti dello studio torinese – crea una prospettiva dinamica allo spazio. All'interno, i **faretti laserblade** di [iGuzzini](#) scompaiono completamente, creano un effetto scenico **sofisticato e ovattato**. Ogni dettaglio è curato e ricercato: il nero della gola viene infatti ripreso nei numeri delle camere in rilievo, illuminati puntualmente da cubotti, anch'essi neri.

La luce è protagonista anche all'interno delle **camere**, dove sono state create diverse velette, con **luci** indirette **soffuse**, riprese poi nei bagni per accentuare la **texture** dei rivestimenti a parete. Gli armadi guardaroba sono stati realizzati su disegno e si distinguono per l'inedita (e **materica**) finitura **effetto lino**, ripresa nelle porte.



Per l'arredo sono state scelte aziende di riferimento del design. Nella zona giorno le sedute leggere in polipropilene e le lampade a sospensione sono di [Kartell](#), mentre nella zona notte le poltrone in velluto e i letti in pelle sono di [Calligaris](#). Le cucine, dalle linee pure e dalle nuance chiare, sono realizzate da [Modulnova](#) su progetto dello studio di architettura. Per attenuare il rumore da calpestio e aumentare il senso di calore, la pavimentazione del corridoio è rivestita in **moquette**, scelta in tonalità neutre.

*“Siamo riusciti a realizzare un luogo magico”, commenta Matteo Italia, “dove il cliente si sente ‘avvolto’, come fosse a casa propria, in cui il colore tenue delle pareti si alterna a tinte calde e a oggetti di design selezionati con cura, che rendono esclusiva questa location nel cuore della città sabauda”.*

