

ELENA BOGGIA



NEW CLASSIC STYLE

Home

"CASA CON VISTA: una residenza che domina Torino dall'alto del suo ottavo piano, reinterpretata secondo uno stile classico moderno."

Nel quartiere Crocetta, a pochi passi dal centro del capoluogo piemontese, un appartamento panoramico, all'ultimo piano di un palazzo anni Settanta, viene trasformato in uno spazio aperto con vista sui monti che circondano la città.

Il layout originale prevedeva una suddivisione in più ambienti chiusi e di metratura ridotta, con lunghi corridoi accessibili da un piccolo ingresso che bloccava la vista sulla sala, una stanza di dimensioni contenute e dalla forma poco funzionale e sfruttabile.

Il progetto di ristrutturazione ha tratto ispirazione proprio da questo punto: eliminare l'ingresso, con conseguente recupero di spazio, aprire il living e rendere la sala ampia, confortevole e luminosa e con una piacevole vista panoramica.

I pilastri portanti, al centro della stanza, sono stati valorizzati con arredi disegnati su misura. Intorno alle due colonne è stata sviluppata invece una libreria, costituita da elementi orizzontali in noce canaletto scuro ed elementi verticali in vetro fumé, materiale scelto per rendere più

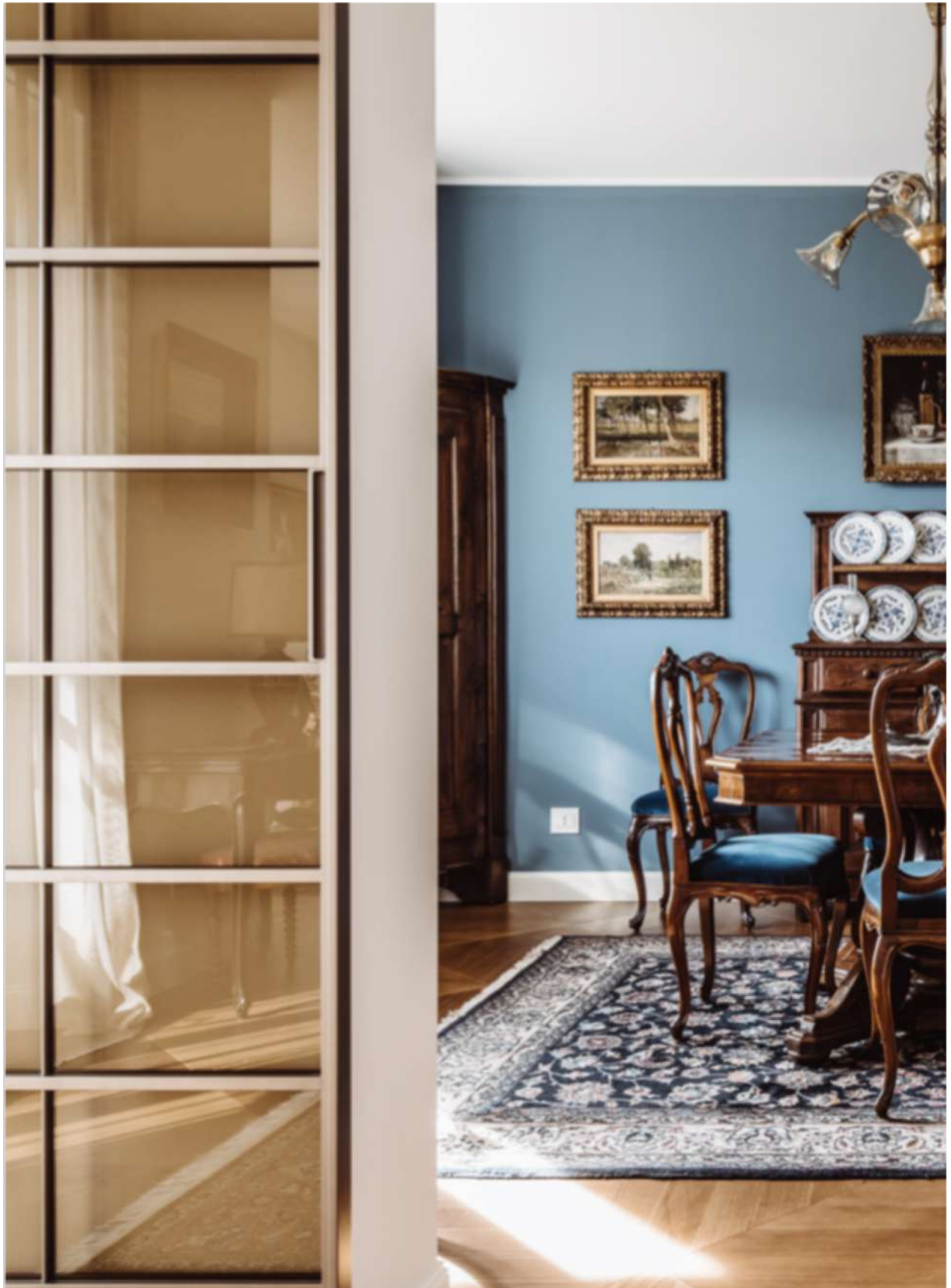
leggera la funzione strutturale e di sostegno.

Pur mantenendo l'ariosità e l'effetto dinamico di una struttura aperta, i due pilastri suggeriscono un'ideale suddivisione in una zona d'ingresso alla casa, nella quale si è voluta ricreare una galleria d'arte, per valorizzare l'importante collezione di quadri - artisti fiamminghi del '600, icone settecentesche, italiani e francesi dell'800 - accanto a pezzi d'arredo e oggetti, raccolti dai proprietari nell'arco del tempo.

In maniera del tutto speculare si affacciano sulla sala due ambienti, lo studio e la sala da pranzo, entrambi definiti da porte in vetro fumé con struttura effetto bronzo. Tra il living e la sala da pranzo, nicchie bifacciali incorniciano altri oggetti d'arte e creano interessanti aperture sullo spazio retrostante.

Una grande credenza di fine '600 spicca sulla parete di fondo della sala da pranzo, con tavolo e sedute ottocentesche, incorniciando una collezione decorativa di piatti "di famiglia", in bianco e blu, di fine '800.







ROOM WITH A VIEW

Pezzi d'epoca e opere
d'arte dialogano con interni
geometrici e ispirazioni
minimal in questo nuovo
progetto nell'ex capitale
Sabauda.

Mentre la palette di colori scelta per tutta la casa spazia tra i toni del sabbia, del beige e dell'avorio, nello studio e nella sala da pranzo si è utilizzato un deciso blu carta da zucchero, per giocare su contrasti e suggerire effetti grafici.

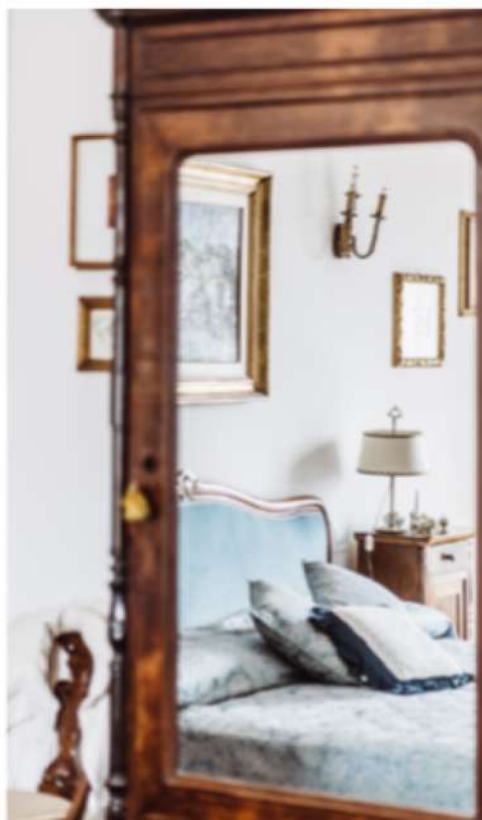
UNA CASA RICERCATA IN STILE CLASSIC CHIC!

Per la pavimentazione della sala si è scelto un particolare parquet a grandi riquadri romboidali, realizzato su disegno dello studio, al fine di dare un ulteriore tocco di personalizzazione all'ambiente che costituisce il cuore della casa.

Divani e poltrone sono pezzi di arredo a cui i proprietari sono particolarmente affezionati e che si sono voluti mantenere e valorizzare, così come il lampadario in vetro di Murano degli anni Trenta.

Sono numerosi i pezzi storici distribuiti nella casa, dalla libreria fine '800 e la scrivania Luigi XVI collocate nello studio alle collezioni dei padroni di casa - avori africani natuchè, defanti, campanelle, raccolti in quasi mezzo secolo - alle grandi teste del Benin di fine '700, poste nelle nicchie all'ingresso, che dialogano con il minimalismo e le linee essenziali del progetto di ristrutturazione.

Nella grande camera padronale, di circa 40 mq, si sono voluti mantenere i vecchi armadi a muro, restaurati e rivestiti con preziose carte da parati che si ritrovano in tutta la zona guardaroba, in una tonalità di blu ripresa dal rivestimento in velluto della testata del letto (disegnato dallo studio) e nei cuscini. Ai lati del letto si trovano due inginocchiatoi di fine '800 e appesi alle pareti una piccola collezione di specchi di famiglia di epoche diverse.





Completo relax nella *Salle de Bain*

Il bagno della camera da letto è realizzato in pietra calcarea chiara con una luce radente sotto il grande specchio – una lastra unica in tutta larghezza, dal rivestimento al soffitto – per evidenziare la texture. I mobili sono stati realizzati tutti su misura, in noce canaletto, materiale scelto per rivestire anche il frontale della vasca e il gradino.

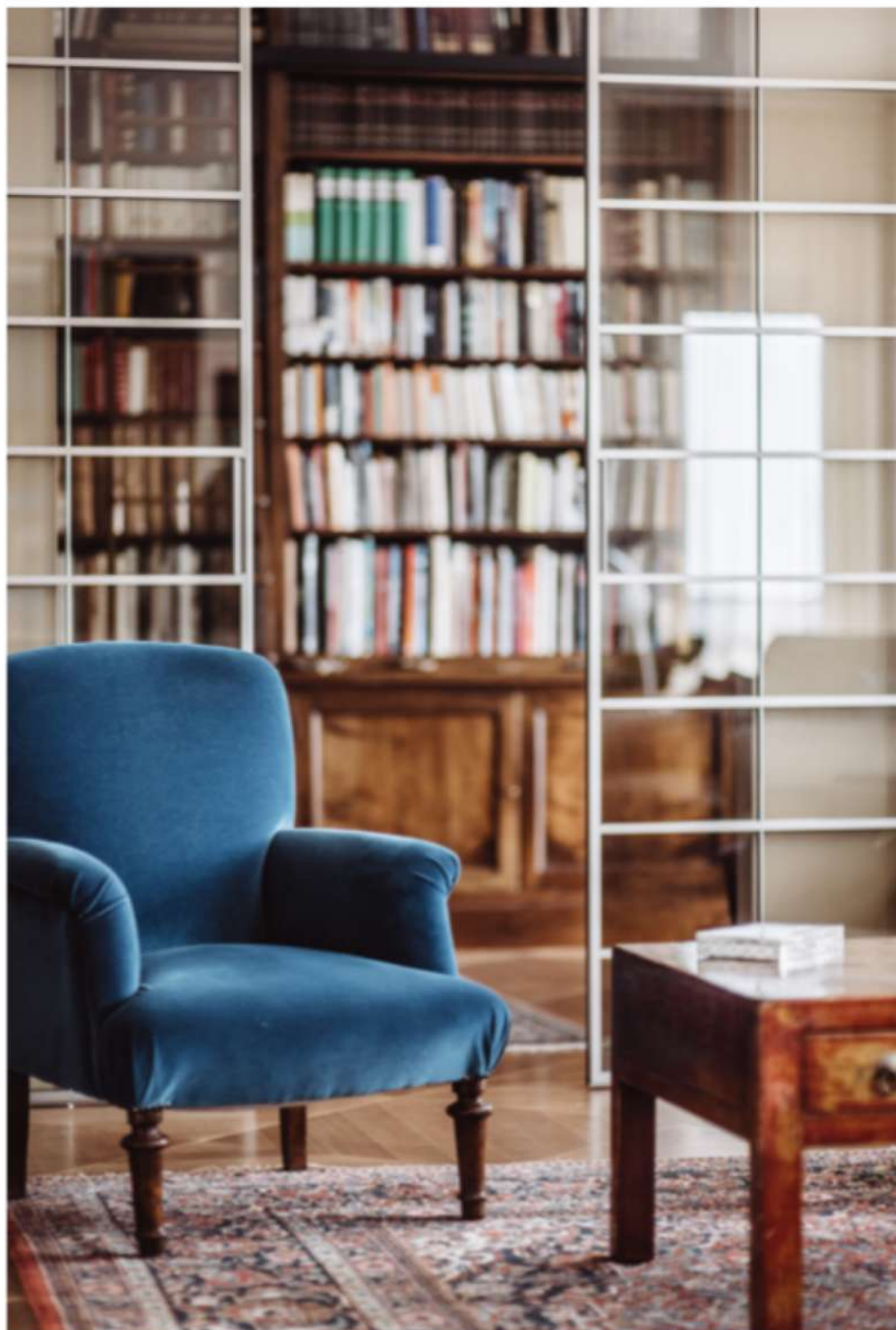
Per il bagno della zona giorno, con pavimento in parquet utilizzato in tutti gli ambienti della casa, è stato scelto un rivestimento in pietra d'Avola con bacchette in ottone, utilizzato anche per il lavabo customizzato appoggiato su un muretto in ottone spazzolato.





NEW CLASSIC
STYLE

ITALIA&PARTNERS STUDIO





PHOTOGRAPHY BY FEDERICO MOSCHIETTO

NEW CLASSIC
STYLE

Progetto. Interni. Design.

Meravigliosi particolari per rendere unico il proprio Home Trend.

“In questo progetto abbiamo voluto creare un dialogo tra opere d'arte e pezzi d'arredo antichi, che i proprietari desideravano mantenere e valorizzare, con un'architettura estremamente lineare e contemporanea - spiega l'architetto Matteo Italia - con scelte progettuali di altissimo livello, in particolare per quanto riguarda i materiali - prevalentemente classici ma rivisitati - che per le finiture, in modo da ottenere un connubio armonico e accogliente di stili e arredi diversi, in grado di conferire all'abitazione, grande personalità ed eleganza discreta.”

Un risultato senza eguali dove oggetti preziosi di antiquariato trovano la loro naturale collocazione grazie a escamotage moderni e attuali che valorizzano maggiormente il design di un'abitazione oltremodo affascinante!

HOME NEW CLASSIC STYLE! UN ARREDAMENTO
IN EQUILIBRIO TRA IL CLASSICO E IL MODERNO
AOVE L'ELEGANZA VIENE ARRICCHITA E RILETTA
GRAZIE AGLI ODIERNI COMFORT.

PROJECT *by Italia&Partners*