

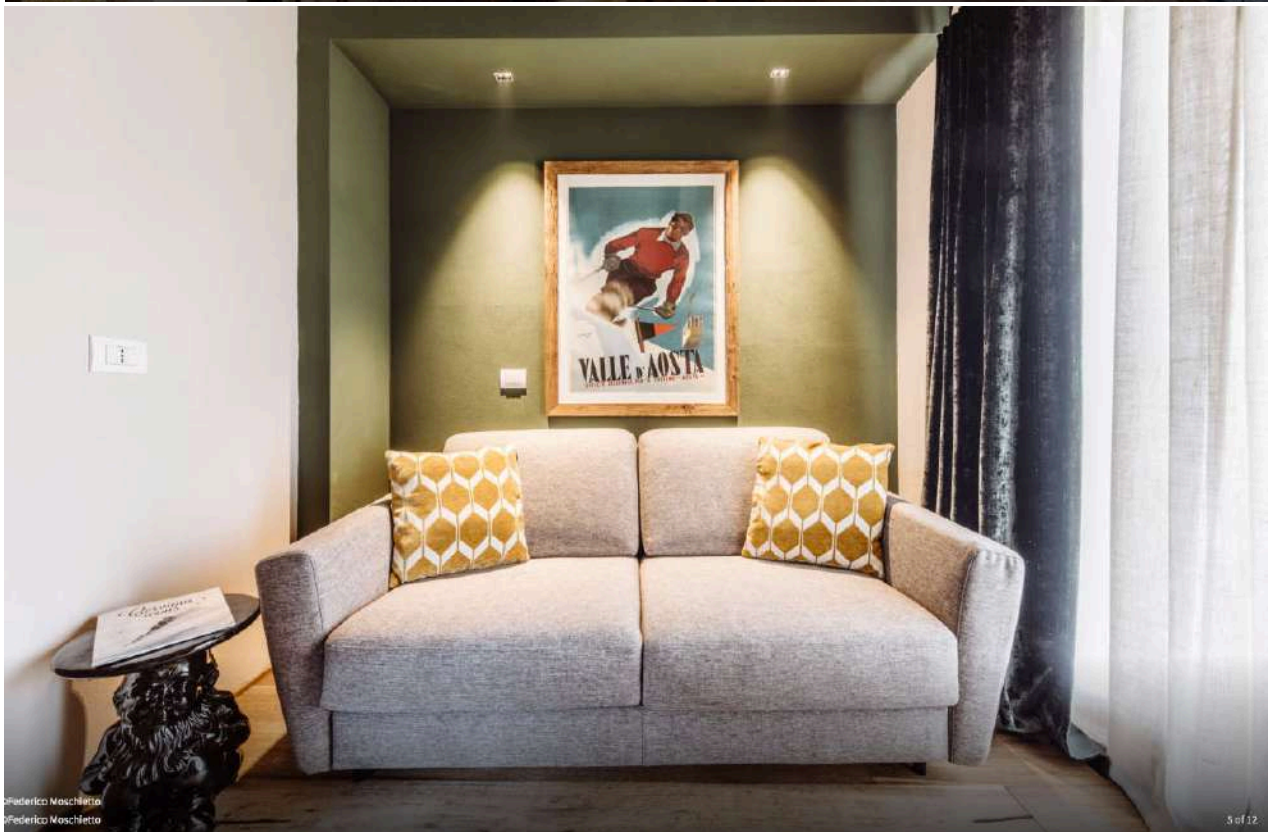
Casa di montagna a Torgnon (Ao) – Italia and Partners



In un piccolo paese a 1.400 metri d'altezza, Torgnon, nella vallata di Cervinia, lo **studio Italia and Partners** ha firmato il progetto per una casa di vacanza accogliente e funzionale, capace di mantenere tutto lo spirito del luogo insieme alla funzionalità e a una intima sensazione di "rifugio", caldo e accogliente.

Gli arredi realizzati su misura e i pezzi di design contrastano piacevolmente con dettagli che raccontano una storia e una tradizione locale: dalle stampe celebrative di Cervinia, originali degli anni '50, di **Arnaldo Musati**, con cornici in rovere ricavate da vecchie travi di legno recuperate da baite della zona, al mobile anni '40 e a oggetti come la bussola in cuoio o la spazzola usata per cardare la lana, appoggiati sul tavolino in ferro e pietra nella zona lettura, dominata dalla poltrona in velluto verde bottiglia di **Bonaldo** che invita al relax accanto al biocamino.







La principale sfida progettuale è stata ricavare una seconda camera da letto, senza penalizzare la zona giorno, mantenendola sufficientemente spaziosa. Per ottenere questo risultato è stata spostata la cucina, creando una stanza in comunicazione con il soggiorno, con divano e zona tv, che può essere chiusa all'occorrenza grazie a una porta scorrevole.

Elemento dominante è il rovere smoked spazzolato, che ricorre sia nella pavimentazione che nella maggior parte degli arredi, accostato a materiali tipici dell'ambiente montano, come la pietra che riveste parte della cucina, oltre che al ferro e al vetro.

Il rovere spazzolato si ritrova nel bagno, caratterizzato dalle piastrelle **Azulej** di **Mutina** e da rubinetterie della collezione **Fontane Bianche** di **Fantini** con finitura Gun Metal PVD, a contrasto con il mobile su misura e lo specchio antico con cornice in legno intarsiata a mano, proveniente da un mercatino tradizionale valdostano.



Nella zona giorno si trova anche la cucina in pietra e rovere termocotto di **Modulnova**, oltre al tavolo da pranzo realizzato su progetto dello studio, in ferro e vetro fumè per dare un tocco più contemporanea all'ambiente ma senza appesantirlo. Nel soggiorno campeggia un vecchio mobile in legno degli anni '40, accanto a due armadiature realizzate sempre su disegno - una totalmente a scomparsa, con ante laccate in nuance con le pareti che funge da guardaroba, l'altra lunga oltre 5 m in rovere spazzolato verniciato a riprendere il colore della pavimentazione - mentre la libreria laccata nera opaca richiama il tavolo da pranzo.

Il rovere spazzolato è stato utilizzato anche per realizzare le porte divisorie, completate dalle medesime maniglie nera inserite nel mobile del soggiorno e del bagno, sempre custom made. Per la pavimentazione si è scelto è un rovere multilarghezza smoked spazzolato, che riprende gli antichi pavimenti in legno, tipici dei vecchi chalet di montagna.

Per quanto riguarda l'illuminazione, nella controsoffittatura è stata realizzata una gola larga solo 5 cm, elemento che contraddistingue i progetti dello studio, nella quale sono stati inseriti i **Laser blade** di **iGuzzini**, mentre nella doccia è stata creata una veletta con luce indiretta. Di fronte al letto, una strip led è stata integrata nella mensola per ottenere un effetto intimo e scenografico al tempo stesso, con una luce soffusa e riflessa sulla falda del tetto che mette in risalto alcuni piccoli oggetti.





©Federico Moschietto
©Federico Moschietto



©Federico Moschietto
©Federico Moschietto

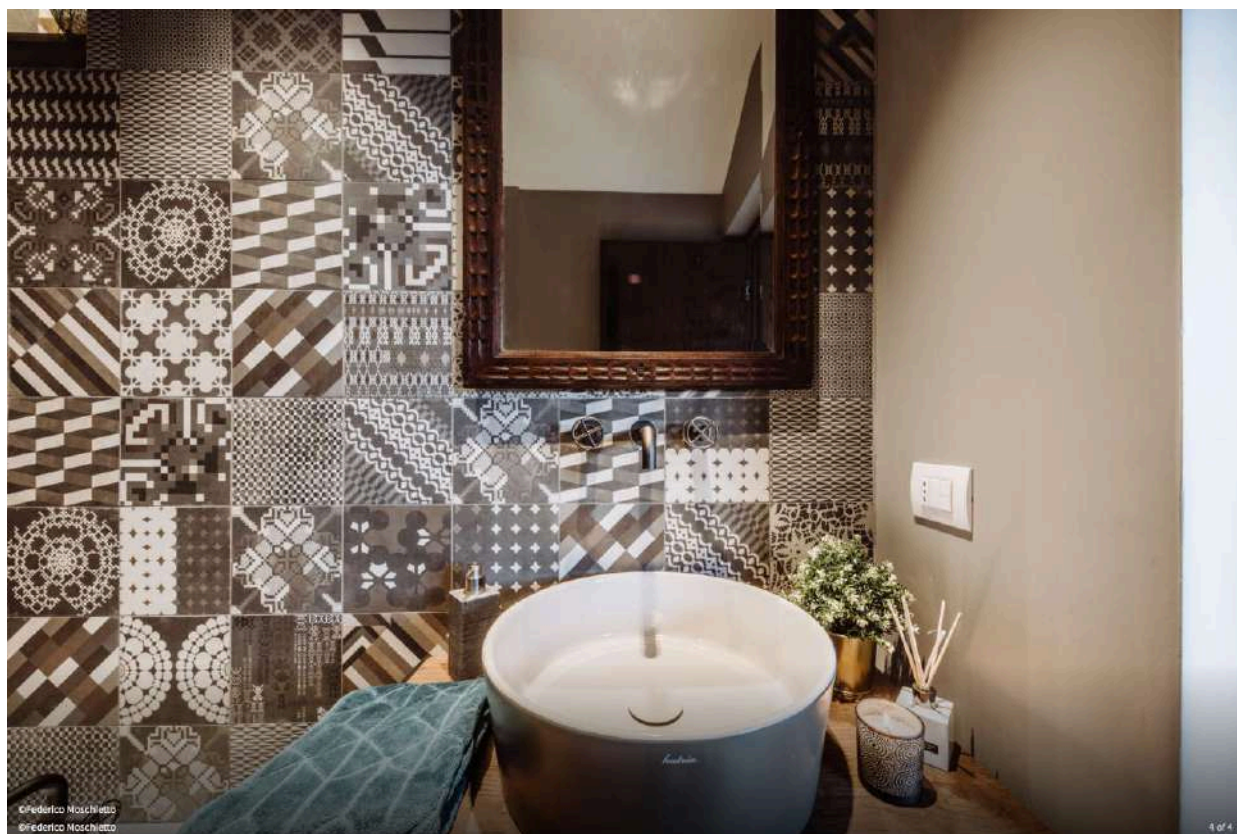


©Federico Moschetti
©Federico Moschetti

11 of 12



3 of 4



Scheda progetto

Luogo: Torgnon - Cervinia

Progettista: Arch. Matteo Italia

Anno: 2018

Tipo d'intervento: ristrutturazione

Superficie totale: 55 mq

Fornitori: Flos, iGuzzini, Karman PL Piccardi Living, Tubes, Mutina, Modulnova, Bonaldo, Fantini Rubinetterie, Kartell, Biofireplace