

Le idee
Il progetto

I DECORI D'EPOCA DI UN APPARTAMENTO DI PREGIO SONO VALORIZZATI DALLE LINEE ESSENZIALI E DALLA PALETTE COLOR PASTELLO UTILIZZATE NELLA RISTRUTTURAZIONE

di GIORGIA BOLLATI e PAOLA ADDIS foto di FEDERICO MOSCHIETTO

DELICATO COME ZUCCHERO

Quarant'anni di abbandono, di ombra e di polvere. Oggi soffiati via dal velluto rosa, dall'azzurro carta da zucchero e dai motivi a parete Hermès.

Al primo piano nobile di una palazzina ottocentesca nella Torino d'epoca, un appartamento dai soffitti a volta alti quasi 4 metri ritrova l'antico splendore con linee minimali dai toni soft, accarezzate dalla luce calda che filtra attraverso le vetrate cattedrali originali.

Il progetto dello studio di architettura Italia and Partners è partito da una importante trasformazione della pianta originale. Compatibilmente con la presenza di muri portanti e vincoli strutturali, gli architetti hanno pensato una nuova distribuzione degli spazi, più funzionale e adatta allo stile di vita attuale. Il corridoio originario, chiuso e completamente buio, è ora aperto in corrispondenza della zona giorno grazie ad alcuni tagli realizzati appositamente. Una di queste aperture conduce alla cucina che, dal punto in cui ora sorge uno dei due bagni – dove era originariamente situata –, è stata spostata nello spazio attiguo al living in modo da creare una zona per la convivialità e la condivisione

dei diversi momenti della giornata. Attraverso questi passaggi ariosi e luminosi, i raggi del sole possono ora raggiungere gli angoli che un tempo restavano oscuri e si crea, così, un gioco simmetrico con il biocamino realizzato su misura da Biofireplace. La zona notte, composta da tre camere da letto, uno studio, due bagni e una lavanderia, è separata in una parte privata dell'appartamento.

A donare alla casa una suggestione di luce delicata che rende l'ambiente confortevole e rilassante, la palette di colori scelta. «Abbiamo voluto lavorare, in questo progetto, su colori pastello molto tenui – afferma l'architetto Matteo Italia –, giocando sulle tonalità del rosa chiaro e dell'azzurro carta da zucchero, che abbiamo voluto poi riprendere anche nella carta da parati per la sala da pranzo: ne abbiamo scelta una di Hermès, di nuovo con toni tra il carta da zucchero e il blu, che caratterizzano con un bel tocco cromatico un ambiente per il resto molto minimal. Abbiamo voluto mantenere un ambiente molto elegante e raffinato, ma che avesse anche un interessante elemento di colore».

L'arco è stato mantenuto per connettere living e sala da pranzo, dove alle poltroncine in carta da zucchero sono accostati i colori neutri del divano. Tutto Bonaldo.

A SCALDARE ULTERIORMENTE L'AMBIENTE, IL ROVERE POSATO A SPINA UNGHERESE

La sala da pranzo



■ SFERE DI LUCE

UN TELAIO IN ACCIAIO PLACCATO OTTONE, SU CUI SI INNESTANO QUATTRO SFERE DI VETRO. LA VERSIONE CORTA DEL LAMPADARIO PLANE DI TOM DIXON È PERFETTA PER ILLUMINARE IL TAVOLO DA PRANZO. COORDINATE, LE APPLIQUE. www.tomdixon.net

il living



POLVERE PASTELLO

■ TAPPETI D'ARTE

LA COLLEZIONE VINTAGE DI MOHEBBAN MILANO. VECCHI TAPPETI ANNODATI A MANO RIVISITATI, DECOLORATI E TINTI CON COLORI MONOCROMATICI, CON IL PELO RASATO HANNO UN ASPETTO CONSUMATO MA ATTUALE. www.mohebbanmilano.com

Il corridoio nei toni del rosa pastello è illuminato dalle gole nere Laser Blade di iGuzzini che diffondono la luce in maniera uniforme nello spazio.

LE VETRATE CATTEDRALE DECORANO LA CUCINA CON ISOLA MINIMAL E LINEARE

OTTOCENTO
GEOMETRICO

il corridoio



● APERTURA A SCORRIMENTO IN VETRO FUMÉ PER CREARE UN AFFASCINANTE EFFETTO CHIAROSCURALE. LE PORTE VELARIA DI RIMADESIO SONO REALIZZATE SU MISURA CON UN PROFILO STRUTTURALE IN ALLUMINIO DI MINIMO SPESSORE PER VALDRIZZARE LA QUALITÀ DEL VETRO.
www.rimadesio.it



la cucina



● ARREDO INDUSTRIAL PENSATA CON UN DOPPIO AFFACCIO. LA LIBRERIA UNLIMITED DI MODULNOVA HA RIPIANI DALLE LINEE GEOMETRICHE E PULITE. ALLA STRUTTURA IN FERRO SCURO SI ABBINANO I PIANI DALLA FINITURA ROVERE CARBONE.
www.modulnova.it

In camera da letto i colori si fanno più profondi, mentre nel primo bagno sono riproposte le tonalità calde del rosa pastello e del legno.

L'AMBIENTE NEUTRO È PERSONALIZZATO DAL VELLUTO CHE RIVESTE IL LETTO

la zona notte



il bagno



■ **FLUSSO D'ACQUA**
CARATTERIZZATO DA UN DESIGN DAL GRANDE RIGORE FORMALE, IL RUBINETTO **NOSTROMO** DI **FANTINI** È SEMPLICE E LINEARE MA SEMPRE ELEGANTE. SI ADATTA A OGNI TIPOLOGIA DI BAGNO.
www.fantini.it

■ **CALORE LINEARE**
È COSTRUITO CON ELEMENTI VERTICALI IN ACCIAIO DI 25 MILLIMETRI SALDATI PER FUSIONE IL RADIATORE **CV 25** DI **TUBES RADIATORI**, DISPONIBILE IN DIVERSI COLORI. DAL DESIGN SEMPLICE, QUI È POSIZIONATO IN ORIZZONTALE.
www.tubesradiatori.com

SCHEDA PROGETTO

TIPOLOGIA IMMOBILE
APPARTAMENTO

LUOGO E ANNO
TORINO, 2020

METRATURA
190 MQ

PROGETTO ARCHITETTONICO
ITALIA AND PARTNERS



Nella ristrutturazione è stata scelta una palette colori pastello e a scaldare ulteriormente l'ambiente il parquet in rovere posato a spina ungherese

COSTI
euro circa 200.000

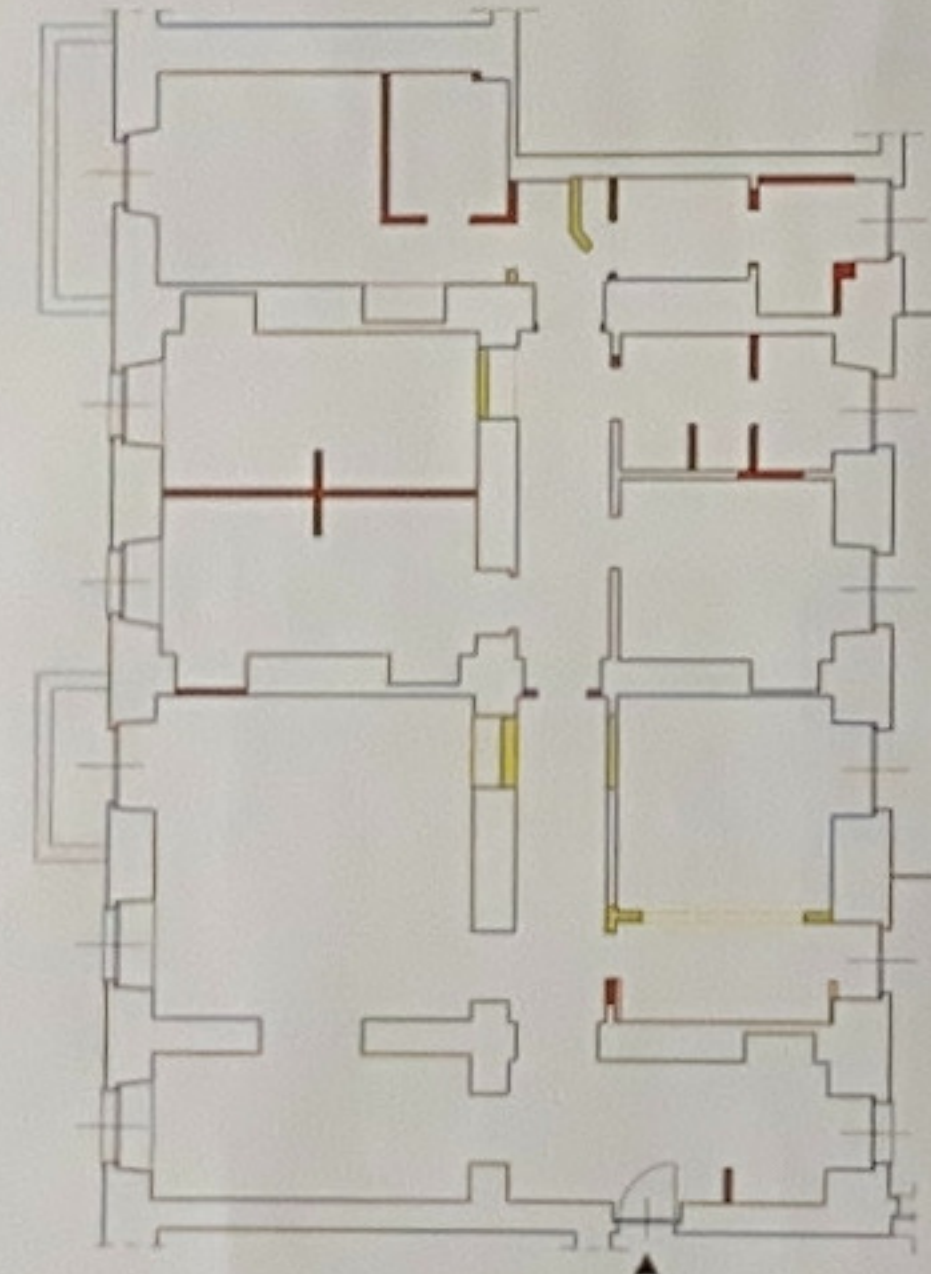
PRATICA EDILIZIA
CILA

INTERVENTO REALIZZATO
RESTAURO E RISANAMENTO
CONSERVATIVO

DURATA DEI LAVORI
4 MESI

AGEVOLAZIONI
BONUS RISTRUTTURAZIONI
50%

PLANIMETRIA COMPARATIVA



LEGENDA

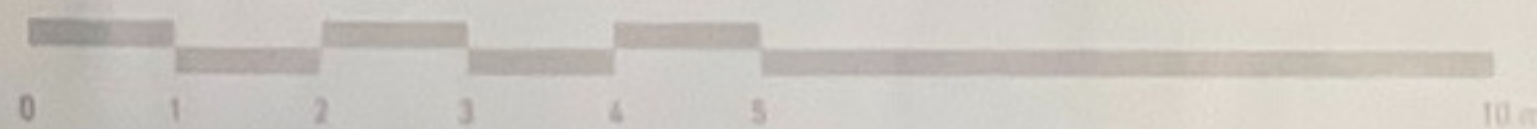
- COSTRUZIONI
- DEMOLIZIONI

I PROGETTISTI

Con oltre trent'anni di esperienza, gli architetti dello studio di architettura Italia and Partners garantiscono una consulenza a tutto tondo, grazie a una struttura flessibile del team, per fornire un prodotto chiavi in mano. Luce, forma, materia: queste le parole chiave dell'architettura contemporanea che ispira i progetti dello studio.

www.italiaandpartners.it

PLANIMETRIA PROGETTO



- LEGENDA**
- AMBIENTI
 - MATERIALI
 - PUNTI LUCE