

Toni minimali

Un appartamento storico ed elegante viene reimmaginato come abitazione attuale e contemporanea tramite una sapiente ristrutturazione

Torino è una città ricca di palazzi importanti, d'epoca, edificati da famiglie nobili. È il caso di una dimora, risalente all'ottocento, recentemente reinterpretata dallo studio di architettura Italia and Partners, guidato da Matteo Italia. La ristrutturazione è stata portata avanti in chiave minimalista, concentrandosi molto sui toni pastello; l'obiettivo era quello di dar luce ad una casa calda, accogliente e contemporanea. L'appartamento si trovava in condizioni precarie, dal momento che si trovava in stato d'abbandono da circa 40 anni. Si è dunque intervenuto fin da subito sul layout interno, rispettando ogni vincolo e muro portante ma ridistribuendo gli spazi in maniera razionale e adattandoli ad uno stile di vita contemporaneo. Il corridoio, buio e obsoleto come destinazione d'uso, è stato ora aperto, in corrispondenza della cucina e del soggiorno, attraverso tagli appositamente realizzati. Per accedere alla cucina si è inserita una bellissima porta in vetro fumé, dando luce al disimpegno e aprendo la vista sulla stanza, creando in questo modo anche un gioco simmetrico con il bio-camino realizzato su misura. Quest'ultimo, in virtù della sua posizione centrale, diviene un punto d'attrazione, particolarmente apprezzato nella stagione fredda. In sala da pranzo troviamo un imponente tavolo in marmo calacatta che sfoggia una particolarità: la verniciatura grigio antracite delle sue gambe. Spiccano le poltroncine in velluto rosa polvere. Toni pastello come l'azzurro carta da zucchero e il rosa di queste sedute sono state inserite anche nelle carte da parati, per caratterizzare in maniera originale un ambiente davvero molto mini-

mal. Il soggiorno apre un dialogo con la sala da pranzo; le poltroncine carta da zucchero sono vivacciate dai cuscini pastello. Accanto ad esse troviamo un tavolo laccato, più scuro. Ogni soluzione cromatica viene enfatizzata dalla scelta della pavimentazione in rovere, posizionato a spina. Impossibile non restare colpiti dai vetri cattedrali, risalenti all'epoca dell'edificazione, sui quali sono state apposte tende leggere, per valorizzarne il disegno e preservare la luminosità negli ambienti. Ad incorniciare questi importanti vetri troviamo anche una libreria a tutta parete che ha anche la funzione di delimitare la cucina e la sua grande penisola. Nella zona notte troviamo tre camere da letto, uno studio, due bagni e una lavanderia oltre ad una grande cabina armadio. Questa parte della casa resta separata dalla zona giorno. Nei bagni e nel corridoio di collegamento troviamo quei tagli di luce che rappresentano un po' la cifra stilistica dello studio, incorniciati da una gola nera. Le due stanze per i servizi si differenziano in quanto una presenta nuovamente il marmo calacatta - oltre a dei bei mobili in canaletto scuro verniciato, realizzati su misura - mentre nell'altra troviamo un rivestimento floreale che rimanda a ceramiche vintage e un po' retrò. La zona notte presenta una tinta prettamente neutra ma nella camera padronale ritroviamo il rosa tenue visto in sala da pranzo. È stato scelto di mantenere le porte originali, dopo averle accuratamente restaurate e risistemate. Dove è stato necessario introdurre nuove porte, si è optato per soluzioni a scomparsa, in modo da non creare sovrapposizione di stile.



Italia and Partners
Matteo Italia

Testo - Mattia Mezzetti
Foto - Federico Moschietto

Intervento
Manutenzione straordinaria

Luogo
Torino

Progettisti
Matteo Italia, Vincenzo Italia

Collaboratori
Carolina De Lucia, Emilio Pantò, Camila Chaverra

Committente
Privato

Anno di redazione
2019

Anno di realizzazione
2019

Costo
Euro 200.000,00

Imprese esecutrici
Drm Ristrutturazioni, Piccardi Living

Imprese fornitrici
Arredamenti Onlywood, Rem ceramiche

Dati dimensionali
180 mq

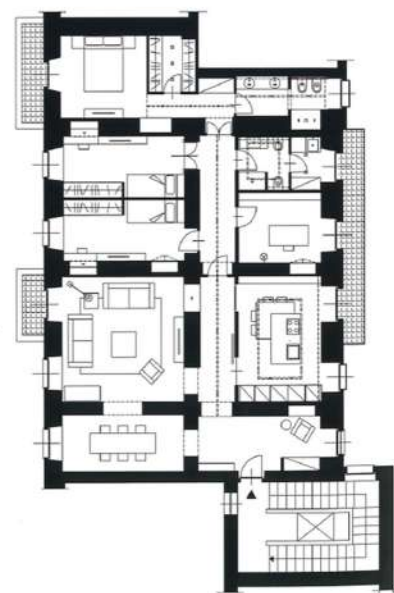
Caratteristiche tecniche particolari
Edificio storico



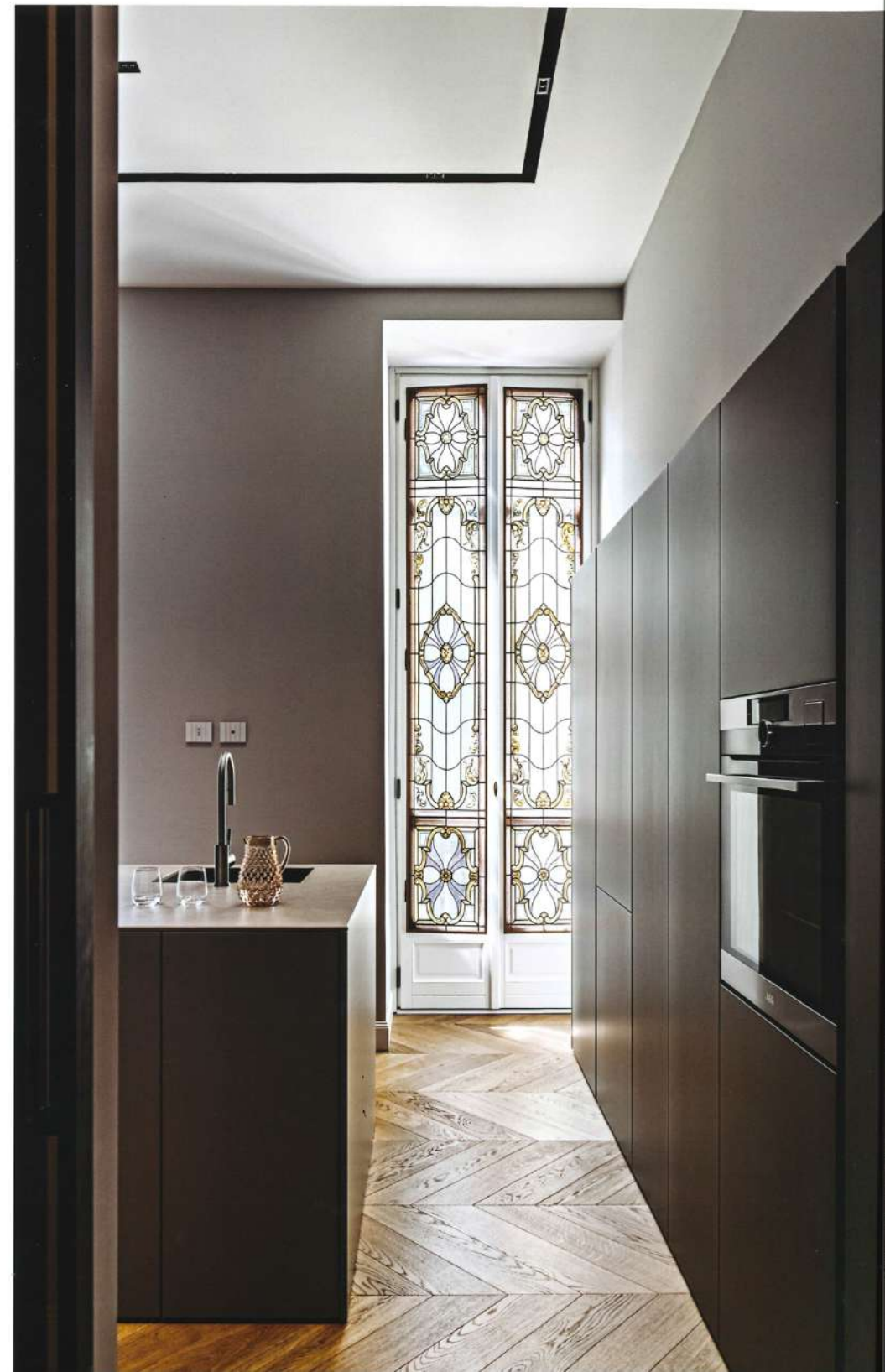
Dettaglio dei vetri in cucina; il pavimento in rovere disposto a spina di pesce



Sala da pranzo e soggiorno; in evidenza i toni pastello, del rosa e dell'azzurro, e la particolare carta da parati, che caratterizzano l'intera zona giorno; pianta arredata



*Due angolazioni
dell'elegante cucina,
dove spiccano libreria
e vetrate d'epoca*



Le cromie dell'abitazione sono pulite e ordinate; il corridoio è stato aperto attraverso tagli appositamente realizzati; l'accesso alla cucina è filtrato da una bellissima porta fumè; la camera e vista di un bagno

