

ALL'ULTIMO PIANO COME IN UNA VILLETTA

MAGGIO/
GIUGNO
2022

33

IL PROGETTO DI INTERIOR DI UN APPARTAMENTO
DI CIRCA 100 M² CON **SOFFITTI INCLINATI**
E UNA VISTA PANORAMICA VALORIZZATA DA UNA
TERRAZZA DI 30 M² SFRUTTABILE TUTTO L'ANNO

PROGETTO
Arch. Matteo Italia
www.italiaandpartners.it

FOTOGRAFIE
Federico Moschietto

PROGETTI

Siamo a Grugliasco, un comune delle prima cintura torinese, in un attico che fa parte di un edificio di recente costruzione e dispone di una terrazza dal quale lo sguardo può spaziare senza ostacoli fino alle sagome delle Alpi piemontesi innevate. La peculiarità di questo progetto è data dai soffitti a tratti inclinati e dalle doppie altezze che caratterizzano la zona giorno e la camera da letto principale, arrivando a 5 metri al colmo: lo studio ha puntato a valorizzare proprio questi aspetti per ottenere un'abitazione contemporanea e sofisticata con ambienti che, al contempo, risultassero caldi e accoglienti.

L'accesso alla casa avviene nel living, a lato della cucina, in due modi diversi: attraverso l'ascensore che arriva direttamente al piano oppure salendo le scale dal piano sottostante chiuso da una porta blindata. A sinistra dell'ingresso due porte filomuro isolano la zona giorno dagli spazi privati, costituiti da due camere da letto con bagni propri. |

Il salone, se si considera anche la zona d'ingresso, è un grande spazio aperto di circa 50 m² con il soffitto "a capanna"; la posa a spina chevron è disposta in direzione delle portefinestre per riproporzionare in pianta l'ambiente, "allontanandole" dal visitatore. La carta da parati **Promenade au Faubourg di Hermès** conferisce maggiore intimità alla zona relax e le sue tonalità calde vengono riprese nel tappeto **Mohebban** e nel divano angolare di **Bonaldo**, sul quale risaltano i cuscini in seta, sempre di **Hermès**, nello stesso soggetto grafico opera dell'architetto e illustratore **Nigel Peake**. La parete attrezzata con schermo TV è una soluzione di **Modulnova** in rovere termocotto con ante in Fenix nero opaco. Completano la scena la poltroncina **Bice** rivestita in tessuto a trama evidente, disegnata da **Roberto Lazzeroni** per **Lema**, e un tavolino in ottone.



MAGGIO/
GIUGNO
2022

Il tavolo da pranzo in marmo **Emperador** con gambe brunito, collocato davanti a una delle portefinestre che permettono di accedere al terrazzo, fa da spartiacque tra la zona relax e la cucina ed è contornato dalle sedie **Bahia di Bonaldo** in velluto, scelto con una raffinata tonalità di rosa. La leggerezza delle tende in lino che filtrano la luce senza impedirne la penetrazione in profondità sottolinea l'attenzione posta nella scelta dei materiali e nel loro accostamento.



PROGETTI

Siamo a Grugliasco, un comune delle prima cintura torinese, in un attico che fa parte di un edificio di recente costruzione e dispone di una terrazza dal quale lo sguardo può spaziare senza ostacoli fino alle sagome delle Alpi piemontesi innevate. La peculiarità di questo progetto è data dai soffitti a tratti inclinati e dalle doppie altezze che caratterizzano la zona giorno e la camera da letto principale, arrivando a 5 metri al colmo: lo studio ha puntato a valorizzare proprio questi aspetti per ottenere un'abitazione contemporanea e sofisticata con ambienti che, al contempo, risultassero caldi e accoglienti.

L'accesso alla casa avviene nel living, a lato della cucina, in due modi diversi: attraverso l'ascensore che arriva direttamente al piano oppure salendo le scale dal piano sottostante chiuso da una porta blindata. A sinistra dell'ingresso due porte filomuro isolano la zona giorno dagli spazi privati, costituiti da due camere da letto con bagni propri. |

Il salone, se si considera anche la zona d'ingresso, è un grande spazio aperto di circa 50 m² con il soffitto "a capanna"; la posa a spina chevron è disposta in direzione delle portefinestre per riproporzionare in pianta l'ambiente, "allontanandole" dal visitatore. La carta da parati **Promenade au Faubourg di Hermès** conferisce maggiore intimità alla zona relax e le sue tonalità calde vengono riprese nel tappeto **Mohebban** e nel divano angolare di **Bonaldo**, sul quale risaltano i cuscini in seta, sempre di **Hermès**, nello stesso soggetto grafico opera dell'architetto e illustratore **Nigel Peake**. La parete attrezzata con schermo TV è una soluzione di **Modulnova** in rovere termocotto con ante in Fenix nero opaco. Completano la scena la poltroncina **Bice** rivestita in tessuto a trama evidente, disegnata da **Roberto Lazzeroni** per **Lema**, e un tavolino in ottone.



MAGGIO/
GIUGNO
2022

Il tavolo da pranzo in marmo Emperador con gambe brunite, collocato davanti a una delle portefinestre che permettono di accedere al terrazzo, fa da spartiacque tra la zona relax e la cucina ed è contornato dalle sedie Bahia di **Bonaldo** in velluto, scelto con una raffinata tonalità di rosa. La leggerezza delle tende in lino che filtrano la luce senza impedirne la penetrazione in profondità sottolinea l'attenzione posta nella scelta dei materiali e nel loro accostamento.



La cucina, anch'essa di **Modulnova**, con finitura in Fenix nero opaco, inserti in ottone e alzata in rovere termocotto, è completamente aperta per sfruttare meglio gli spazi, ma la collocazione in nicchia la nasconde quasi interamente allo sguardo di chi entra in casa. Nonostante disponga di luci integrate sotto i pensili, per avere un'illuminazione efficace dell'intera zona, senza dover scendere dal soffitto con proiettori che avrebbero interferito con la godibilità della doppia altezza, è stato progettato e fatto produrre da Modulnova un sottile pannello in finitura coordinata; sulla faccia inferiore sono state realizzate le fresature per l'inserimento dei faretti LaserBlade XS di **iGuzzini** e i fori passanti per i sei cavi d'acciaio di collegamento al soffitto. Tutta la parte impiantistica rimane nascosta sulla faccia superiore del pannello.



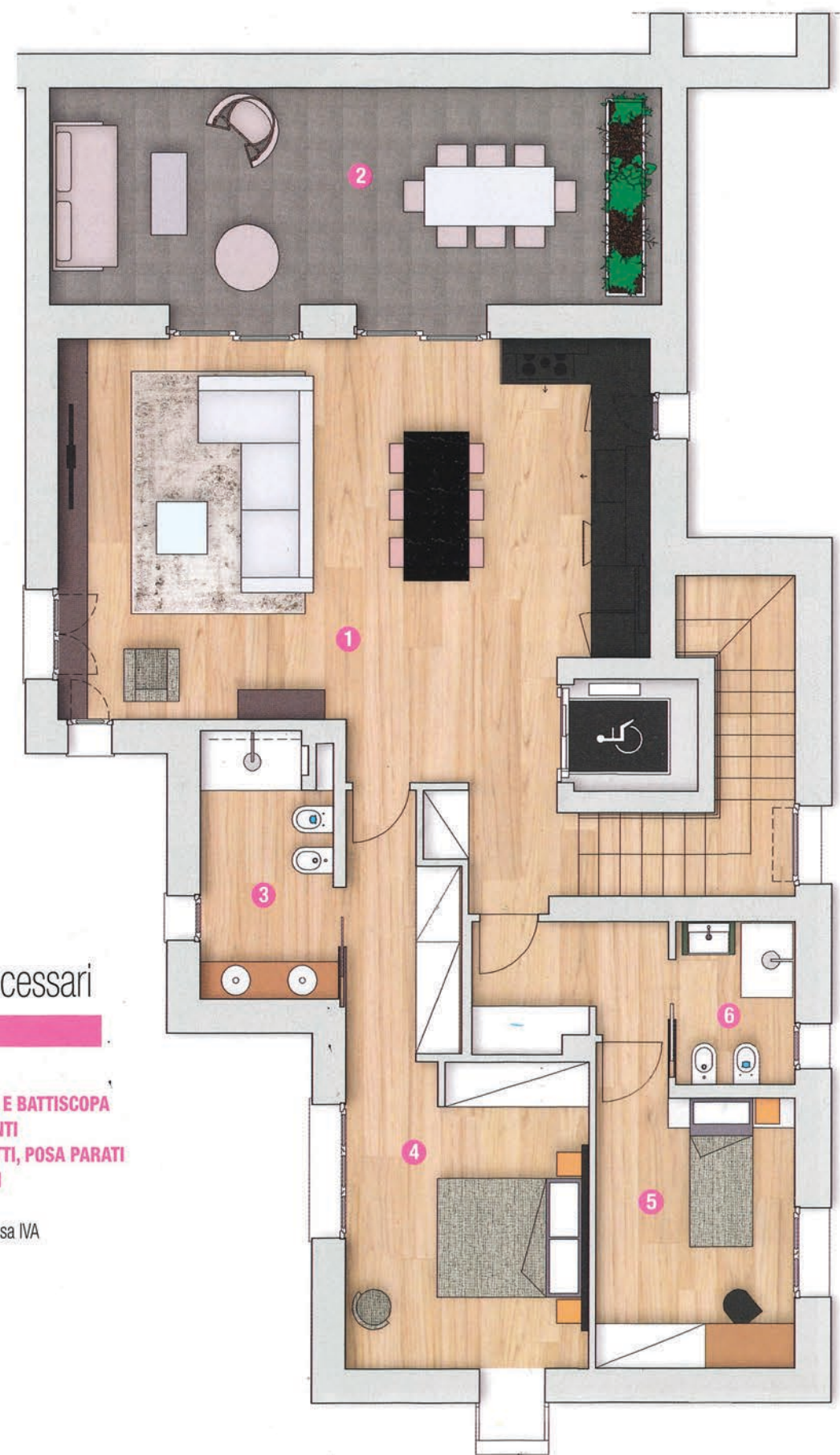
- 1. Soggiorno 45,8 m²
- 2. Terrazzo 24,6 m²
- 3. Bagno 6,7 m²
- 4. Camera padronale 19,1 m²
- 5. Camera da letto 10,6 m²
- 6. Bagno 3,6 m²

I costi e i permessi necessari

- I COSTI**
- 15.000 FORNITURA E POSA PARQUET E BATTISCOPA
 - 6.000 FORNITURA CORPI ILLUMINANTI
 - 10.000 DECORAZIONI, CONTROSOFFITTI, POSA PARATI
 - 3.000 FORNITURA CARTE DA PARATI

I prezzi sono indicati in euro, esclusa IVA se non espressamente specificato

- I PERMESSI NECESSARI**
- * C.I.L.A. per modifiche interne





Il terrazzo è diviso in due zone, una per la conversazione e una per pranzare all'aperto e può essere sfruttato tutto l'anno grazie all'installazione di una pergola bioclimatica con copertura a lamelle inclinabili e retraibili, provvista inoltre di vetri scorrevoli per le chiusure laterali. Nelle ore serali l'illuminazione è fornita dai faretti a parete Cube W 1.0 di Luce&Light e dalle lampade da tavolo ricaricabili Poldina di Zafferano.



I TUOI NUOVI INFISSI
OGGI COSTANO LA METÀ
 CON LO SCONTO IN FATTURA

Cedi il credito **Ecobonus** o il **Bonus Ristrutturazione**
 e risparmi il **50%**

WnD
 finestre in PVC



La carta da parati di **Hermès** è stata utilizzata per rivestire anche la parete laterale della cucina, risvoltandola sul pilastro a lato dell'ascensore fino al ribassamento della zona d'ingresso. La scala interna, progettata dallo studio, ha uno sviluppo a nastro ed è illuminata da segnapassi incassati e dalle lampade a parete **Excalibur** di **Tooy** in una finitura coordinata con i dettagli in ottone del living. Di fronte allo sbarco della scala, nella struttura che separa gli spazi privati dal living, è ricavata una cappottiera. Nel ribassamento si percepisce una botola: racchiude una scala retrattile, anche questa su progetto, che permette di accedere a un volume soppalcato corrispondente all'apertura protetta da balaustra in vetro che affaccia sul salone, utile per riporre ingombranti accessori di utilizzo occasionale.



Ristruttura il tuo bagno in meno di 48 ore

Il sistema MFV permette la ristrutturazione del bagno (o la realizzazione ex-novo) senza la necessità di opere murarie, in maniera facile, veloce, sicura ed economica, e senza alcun limite alla personalizzazione.

Seguici su:

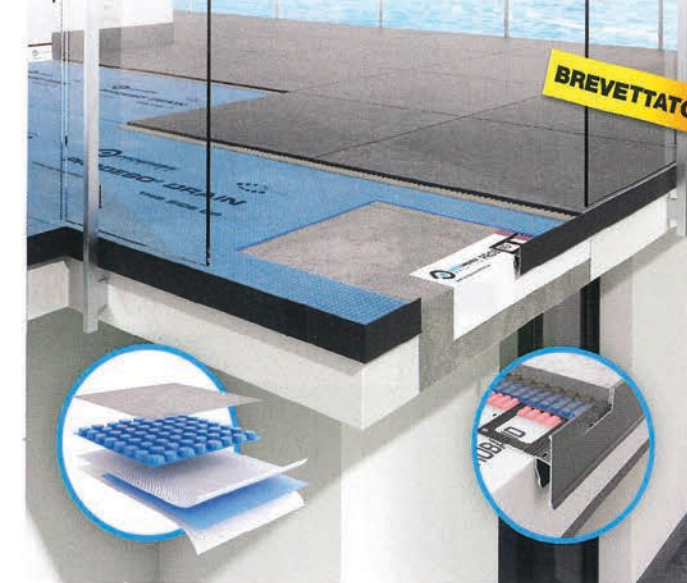


www.valsir.it



valsir[®]
QUALITÀ PER L'IDRAULICA

Un perfetto sistema
impermeabilizzante e drenante
per il tuo terrazzo.



PRODESO® DRAIN SYSTEM & PROTERRACE DOUBLE DRIP

PROGRESS PROFILES, grazie a PRODESO® DRAIN e a PROTERRACE DOUBLE DRIP ha brevettato un sistema in grado di combinare una corretta desolidarizzazione, una sicura impermeabilizzazione, un drenaggio ed un corretto deflusso delle acque meteoriche.

PRODESO® DRAIN è una membrana drenante, desolidarizzante ed impermeabilizzante di ultima generazione che favorisce l'asciugatura dell'adesivo sotto piastrella, inibisce la formazione di efflorescenze e risalite di triacetati e garantisce lunga vita alle pavimentazioni.

PROTERRACE DOUBLE DRIP è un profilo gocciolatoio che protegge i bordi delle piastrelle, impedisce filtrazioni d'acqua all'interno del massetto e garantisce un corretto deflusso delle acque meteoriche.

Due sistemi d'eccellenza che combinati valorizzano e proteggono esterni di qualità e restituirne piena vivibilità, in ideale continuità con gli ambienti interni.



ANTIFRATTURA

DESOLIDARIZZAZIONE

IMPERMEABILIZZAZIONE

DRENAGGIO / ASCIUGATURA
SOTTO PIASTRELLA

SFGO VAPORE

DISTRIBUZIONE DEL CALORE

PROGETTI



I mobili sospesi dei bagni che supportano i lavabi da appoggio Seed di **Valdama** sono realizzati su misura e su disegno: nel bagno della camera più piccola, rivestito con le piastrelle della collezione Azulej disegnata da Patricia Urquiola per **Mutina**, il mobile è in una finitura laccata verde oliva in contrasto con il parquet e con le piastrelle, mentre nel bagno padronale il mobile è in noce canaletto e, per il rivestimento della parete dietro di esso, sono state utilizzate lastre in grès porcellanato effetto marmo calacatta oro. Le stesse lastre rivestono anche l'interno della doccia, contrapposta ai lavabi. L'illuminazione è affidata ai faretti Mark, disegnati da Matteo Italia per **Panzeri**, proposti con finitura ottone nel bagno padronale e bianca nell'altro.

